

ОБЩЕСТВО С ОГРАНИЧЕННОЙ ОТВЕТСТВЕННОСТЬЮ

“Интеллект Плюс”

Центральный район, г.Новокузнецк
Кемеровской области

Реконструкция КЛ-6кВ от ТП-109 в
сторону ТП-112, ф.4-109 со
строительством кабельной линии
протяженностью 0.83 км

01-1991-АС

2023

Ведомость чертежей основного комплекта марки АС

Общие указания

Лист	Наименование	Примеч.
1	Общие данные	
2	Колодцы КК1, КК3	
3	Схема раскладки плит покрытия на колодце КК1...КК3	
4	Колодцы КК1...КК3. Днище монолитное ПДм1	
5	Днище монолитное ПДм1. Разрезы 1-1, 2-2	
6	Изделие закладное МН2	
7	Изделие закладное МН3	
8	Изделие закладное МН1	
9	Решётка Р1	
10	Лестница металлическая Лм1	
11	Колодец КК1 и КК3. Раскладка блоков стен	
12	Каркас плоский Кр1	
13	Сетка арматурная С1	
14	Колодец КК2	
15	Колодец КК2. Раскладка блоков стен	
16	Колодец КК4	
17	Колодец КК4. Днище монолитное ПДм2	
18	Днище монолитное ПДм2. Разрезы 1-1, 2-2	
19	Схема раскладки плит покрытия на колодце КК4	
20	Колодец КК4. Раскладка блоков стен	
21	Узел гидроизоляции	

1. Рабочий проект на строительство колодцев КК-1...КК-4 разработан на основании задания на проектирование от 02.02.23г ООО "Горэлектросеть".
2. Климатические условия:

а) расчетное значение веса снегового покрова – 2,4кПа (240,0кг/м²);

б) нормативное значение ветрового давления – 0,38кПа (38,0кг/м²);

в) средняя температура наружного воздуха наиболее холодной пятидневки – минус 39°С;

г) сейсмичность района строительства – 7 баллов.
3. Изготовление и монтаж конструкций вести в соответствии с требованиями серии 3.006.1-8 выпуск 0-1, СП70.13330.2012 "Несущие и ограждающие конструкции".
4. При производстве работ необходимо соблюдать требования СП 45.13330.2012 "Земляные сооружения, основания и фундаменты", СП 70.13330.2012 "Несущие и ограждающие конструкции", СНиП 3.04.03-85 "Защита строительных конструкций и сооружений от коррозии".
5. Работы выполнять с учетом требований СНиП 12-03-2001 и 12-04-2002 "Безопасность труда в строительстве".
6. Открытые поверхности закладных деталей монолитных и сборных железобетонных конструкций окрасить за 2 раза эмалью ПФ-115 ГОСТ 6465-76* по грунтовке ГФ-021 ГОСТ 25129-82*.
7. Антикоррозийное покрытие металлических конструкций выполнять по обезжиренной и очищенной от окислов поверхности в соответствии с ГОСТ 9.402-2004. Степень очистки от окислов – третья, от жировых загрязнений – вторая.
8. Поверхности фундамента, соприкасающиеся с грунтом, обмазать битумной мастикой "Технониколь №24" за 2 раза.
9. Обратную засыпку выполнить непучинистым непросадочным грунтом, равномерными слоями толщиной 20-30см. Коэффициент уплотнения принять kсот =0,95.

Ведомость ссылочных и прилагаемых документов

Обозначение	Наименование	Примеч.
	Ссылочные документы	
3.006.1-2.87 в.1, 2, 6	Сборные железобетонные каналы и тоннели из лотковых элементов	
ГОСТ 3634-99	Люки смотровых колодцев	
ГОСТ 13579-78	Блоки бетонные для стен подвалов	
3.900.1-14 вып. 1	Изделия железобетонные для круглых колодцев водопровода и канализации	

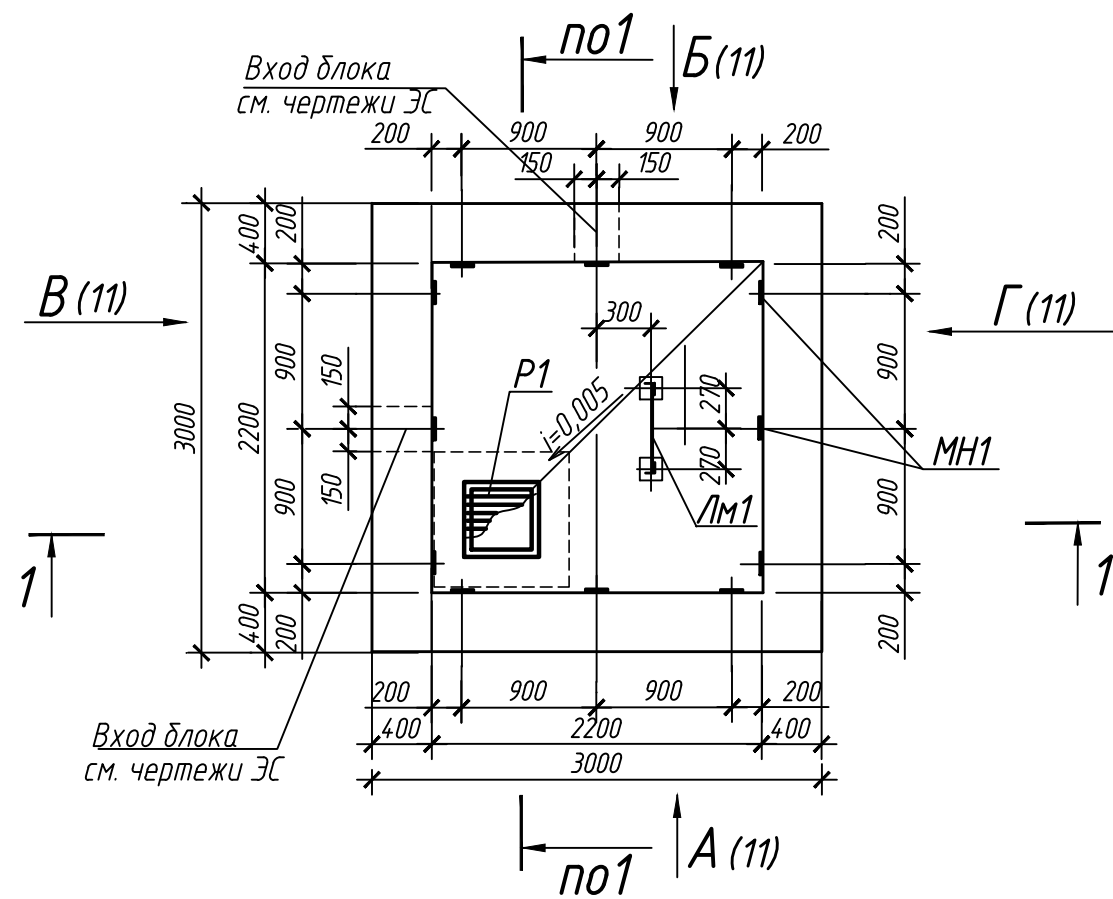
01-1991-АС

Центральный район, г.Новокузнецк Кемеровской области

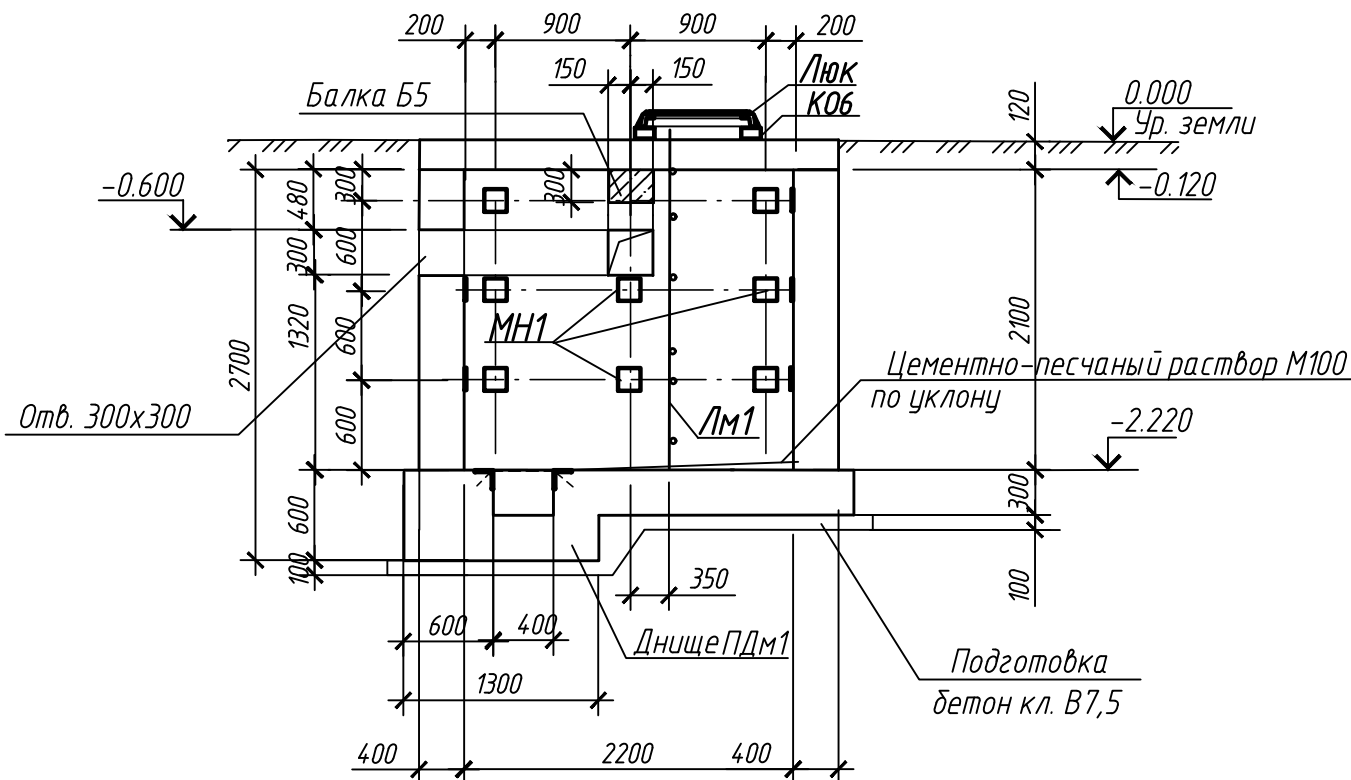
Изм.	Кол.ч.	Лист	№ док.	Подпись	Дата	Реконструкция КЛ-6кВ от ТП-109 в сторону ТП-112, ф.4-109 со строительством кабельной линии протяженностью 0.83 км	Стадия	Лист	Листов
							Р	1	21
Разраб.	Муравьева					Общие данные	ООО "Интеллект Плюс" г. Новокузнецк		

Колодец КК1, КК3

М1:50



1 - 1



Спецификация колодца КК1, КК3

Спецификация дана на один колодец

Марка поз.	Обозначение	Наименование	Кол.	Масса ед., кг	Примеч.
ПДМ1	л. 4,5	Плита днища ПДМ1	1		
Р1	л. 9	Решетка	1	9.4	
МН1	л. 8	Изделие закладное МН1	34	2,0	
ЛМ1	л. 10	Лестница металлическая ЛМ1	1	34.8	
Материалы					
Цементно-песчаный раствор					
марки М100					
			0.4		м ³

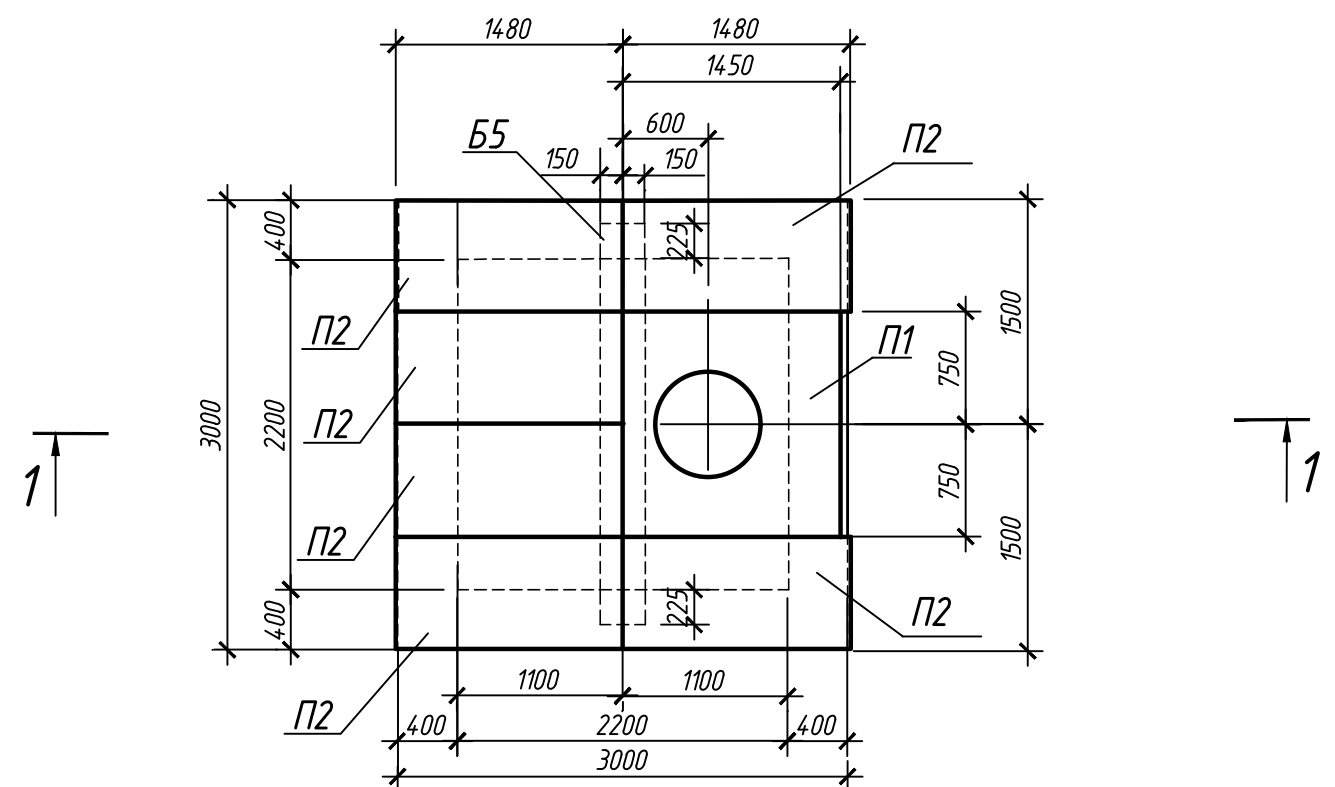
- Общие указания смотреть лист 1.
- Расположение колодцев КК1, КК3 смотреть чертежи ЭС лист 3.1.
- Все сборные ж.б элементы выполнить из бетона марки F150, W6.
- Под днище колодцев КК1, КК3 выполнить подготовку толщиной 100 мм из бетона класса В 7,5. Размеры подготовки в плане принять с увеличением на 100 мм в каждую сторону.
- Перекрытие колодцев смотри лист 3.
- Отверстия в стене колодцев после установки трубного блока заделать бетоном В15, W6, F150 на мелком заполнителе.
- Уклон по днищу колодцев выполнить цементно-песчаным раствором М100.
- Металлическую лестницу ЛМ1 крепить внизу к закладным деталям в днище колодца и сверху к плите перекрытия.
- Раскладку стеновых блоков колодцев КК1 и КК3 смотри лист 11.
- Внутренние поверхности колодца обработать составом "Пенетрон", после обработать огнезащитным покрытием для железобетонных и стальных конструкций "Кедр-S BM".
- Наружные поверхности колодцев обмазать гидроизоляционной мастикой Техноколь №24 в два слоя.

01-1991-АС

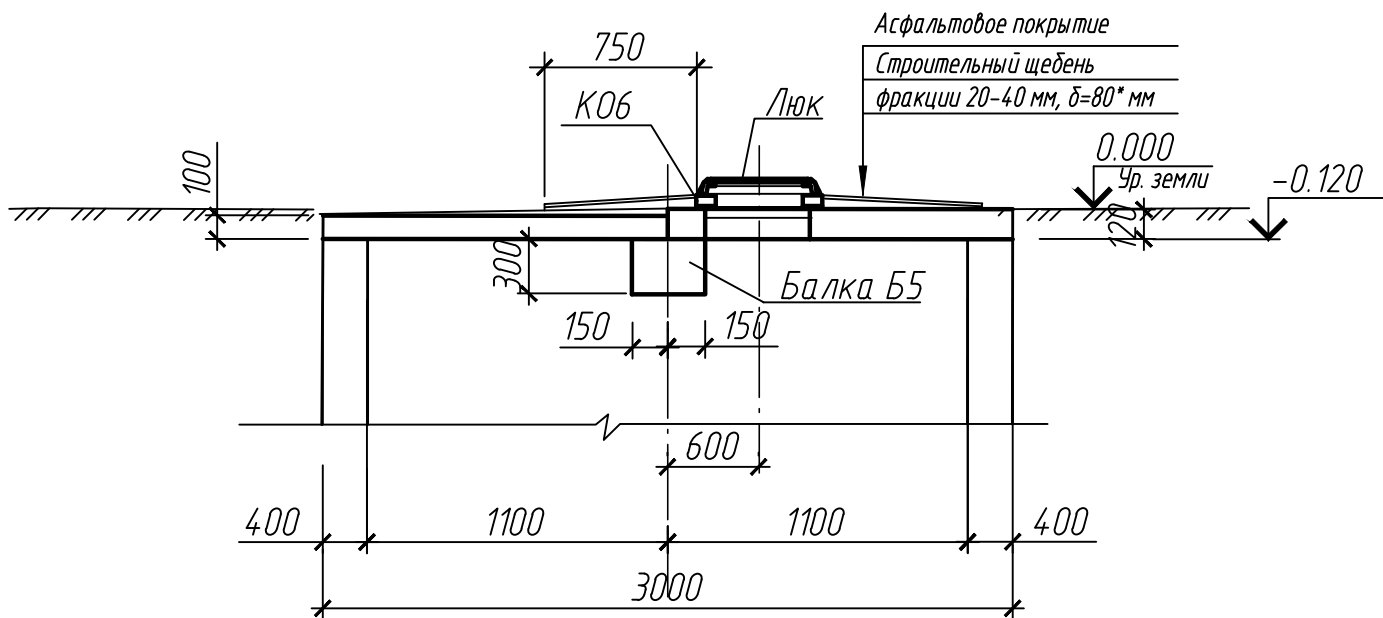
Центральный район, г.Новокузнецк Кемеровской области

Изм.	Кол.уч.	Лист	№ док.	Подпись	Дата	Стадия	Лист	Листов
						Р	2	
Нач.отдела	Алексеева					Реконструкция КЛ-6кВ от ТП-109 в сторону ТП-112, ф.4-109 со строительством кабельной линии протяженностью 0.83 км		
Разраб.	Мураьева					Колодцы КК1, КК3		
						ООО "Интеллект Плюс" г. Новокузнецк		

Схема раскладки плит покрытия
на колодце КК1, КК2 и КК3
М1:50



1 - 1



Спецификация к перекрытию колодцев КК1...КК3 и
спецификация к раскладке стеновых блоков

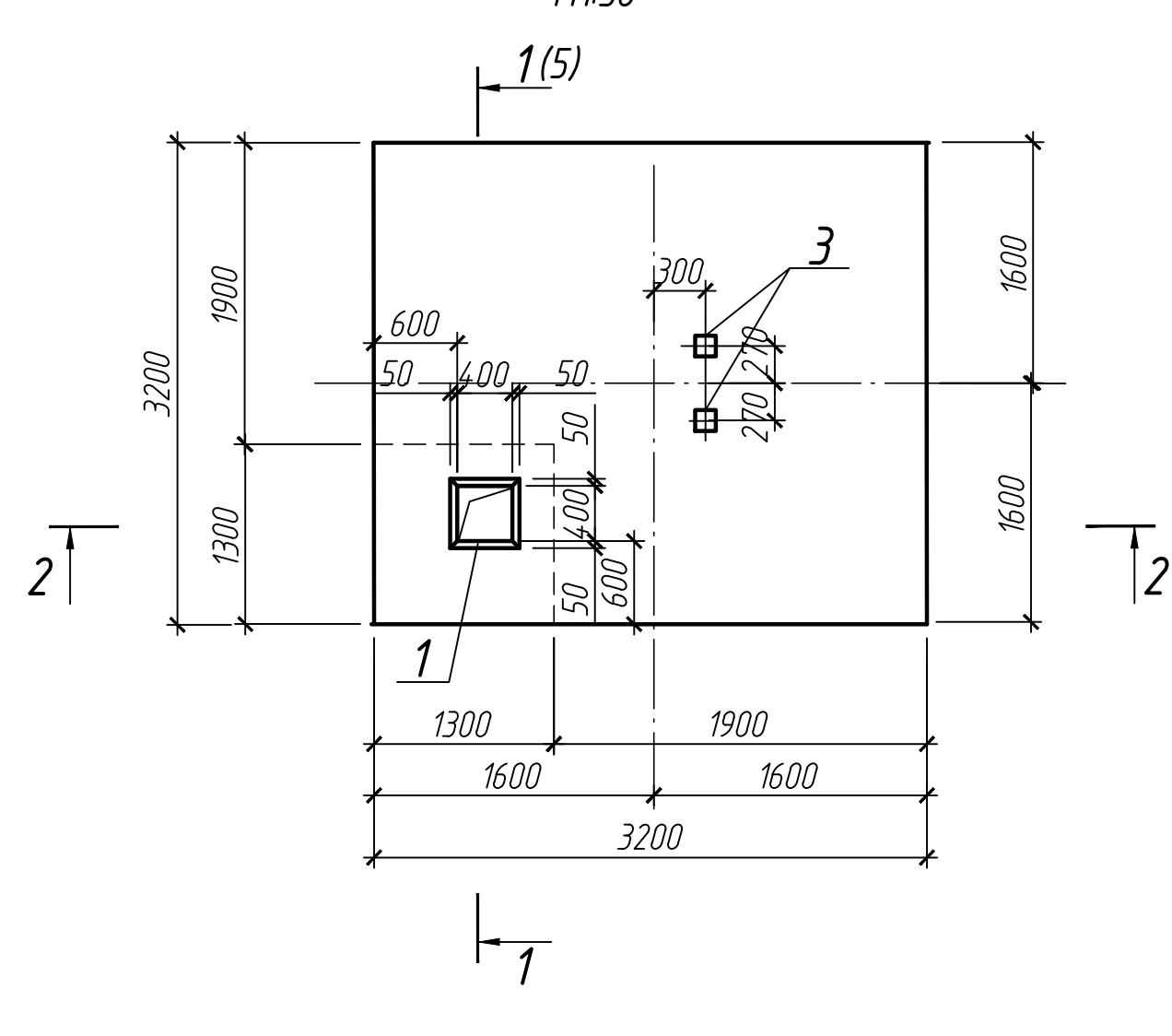
Марка поз.	Обозначение	Наименование	Кол.	Масса ед., кг	Примеч.
Спецификация к перекрытию колодца КК1-КК3					
П1	3.006.1-2.87 вып 6	Плита П02	1	550	
П2	3.006.1-2.87 вып 2	Плита П11д-8	6	270	
К06	3.900.1-14 вып 1	Кольцо опорное К06	1	50,0	
Люк	ГОСТ 3634-99	Люк Л(А15)-ГКС7.2-60	1	90,0	
Б5	3.006.1-2.87 вып 2	Балка Б5	1	600	
Материалы					
		Цем.-песчаный раствор М100	0.4		м ³
		Строительный щебень фр.20-40	0.2		м ³
		Асфальт	3		м ²
Спецификация к раскладке стеновых блоков КК1...КК3					
1	ГОСТ 13579-78	Блок ФБС24.4.6-Т	8	1300,0	
2	ГОСТ 13579-78	Блок ФБС12.4.6-Т	4	640,0	
3	ГОСТ 13579-78	Блок ФБС9.4.6-Т	9	470,0	
4	ПК"Элисса"	Блок ФБС9.4.3-Т	10	235,0	
С1	л. 13	Сетка арматурная С1	12	3.03	
КР1	л. 12	Каркас плоский КР1	8	11.12	
Поз.1		8-А-III ГОСТ 5781-82* L=370	36	0.33	
Материалы					
		Бетон класса В15, W6, F150	0.6		м ³

- 1 Общие указания см. лист 1.
2 Плиты и кольца укладывать по слою цементно-песчаного раствора М100 толщ. 10 мм.
3 Вокруг горловины колодца КК1 выполнить асфальтобетонную отмостку шириной 750 мм по щебеночному основанию.
4 Поверхность перекрытия выровнять цем.-песч. раствором М100 толщ. 30-60мм.

Взам. инв. N	
Подп. и дата	
Инв. N подл.	

01-1991-АС					
Центральный район г.Новокузнецк Кемеровской области					
Изм.	Кол.уч.	Лист	№ док.	Подпись	Дата
Нач.отдела	Алексеева				
Разраб.	Мураьева				
Реконструкция КЛ-6кВ от ТП-109 в сторону ТП-112, ф.4-109 со строительством кабельной линии протяженностью 0.83 км				Стадия	Лист
Схема раскладки плит покрытия на колодце КК1...КК3				Р	3
				Листов	
				ООО "Интеллект Плюс" г. Новокузнецк	

Плита днища ПДм1
М1:50



Ведомость расхода стали, кг

Марка элемента	Изделия арматурные			Всего	Изделия закладные						Общий вес, кг	
	Арматура класса				Прокат марки		Арматура класса		Всего			
	А-III				ГОСТ 8509-93	Итого	А-III	ГОСТ 5781-82*		Итого		
	ГОСТ 5781-82*											
	φ12	φ8	Итого									
ПДм1	240	8.6	248.6	248.6	7,60	2.9	10.5	1.6		1.6	12.1	260.7

* - см. ведомость деталей.

Спецификация плиты ПДм1

Марка, поз.	Обозначение	Наименование	Кол.	Масса ед.,кг	Примеч.
Сборочные единицы					
1	л. 6	Изделие закладное МН2	1	8.6	
3	л. 7	Изделие закладное МН3	2	1.76	
Детали					
12-А-III ГОСТ 5781-82*					
2		L=3150	68	2.8	
5*		L=2450	14	2,18	
7*		L=1520	14	1,35	
8-А-III ГОСТ 5781-82*					
4		L=270	36	0,11	
6		L=570	20	0,23	
Материалы					
		Бетон класса В15, W6, F150	3.5		м³
		Подготовка- бетон класса В7,5	1.3		м³

1 Общие указания см. лист 1.

2 Расположение плиты ПДм1 смотри чертежи ЭС лист 3.1.

3 Металлические изделия защитить от коррозии нанесением двух слоёв эмали ПФ-115 ГОСТ 6465-76* по слою грунтовки ГФ-021 ГОСТ 25129-82.

4 Антикоррозийное покрытие выполнять по обезжиренной и очищенной от окислов поверхности в соответствии с ГОСТ 9.402-2004. Степень очистки от окислов - вторая, от жировых загрязнений - первая.

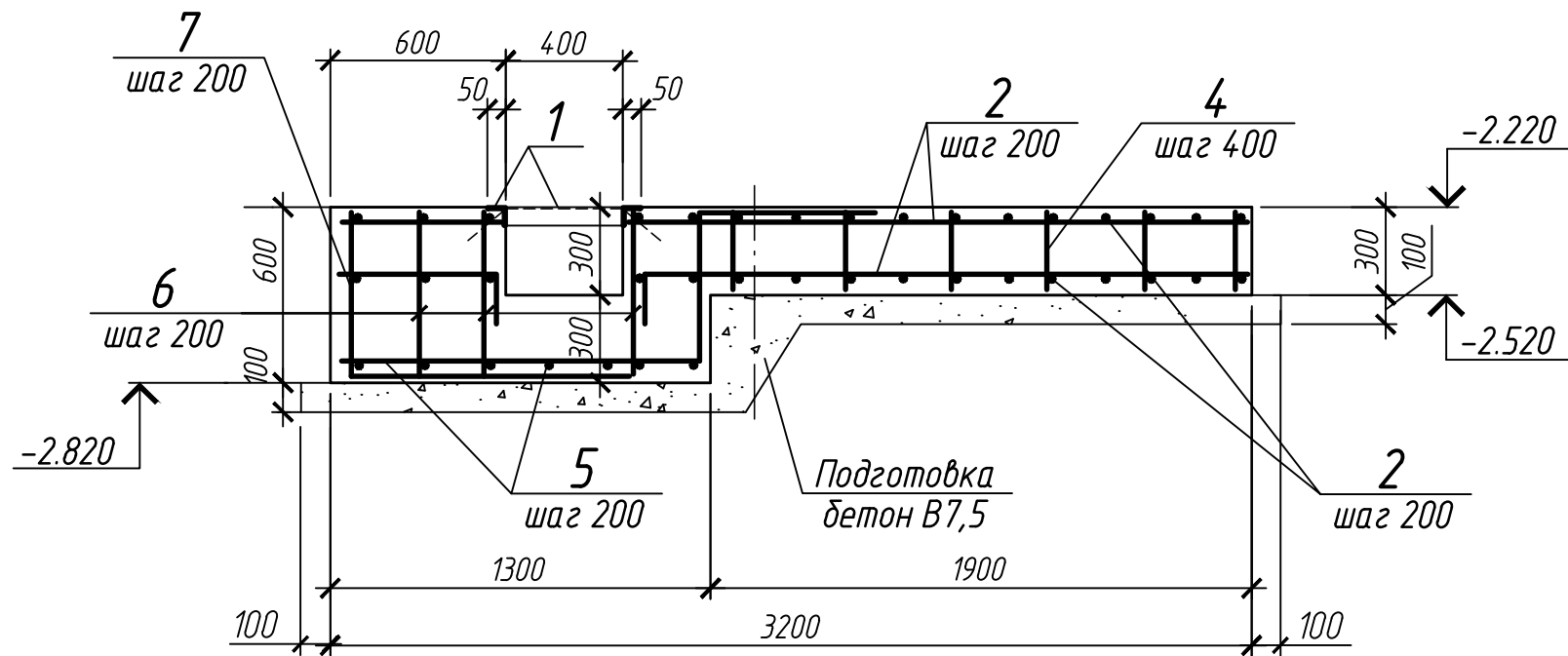
01-1991-АС

Центральный район, г.Новокузнецк Кемеровской области

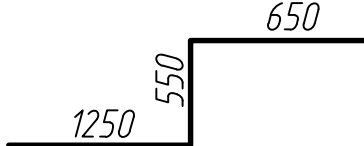

Изм.	Кол.уч.	Лист	№ док.	Подпись	Дата	Стадия	Лист	Листов
						Р	4	
Реконструкция КЛ-6кВ от ТП-109 в сторону ТП-112, ф.4-109 со строительством кабельной линии протяженностью 0.83 км						ООО "Интеллект Плюс" г. Новокузнецк		
Колодцы КК1..КК3 Днище монолитное ПДм1								

Формат А3

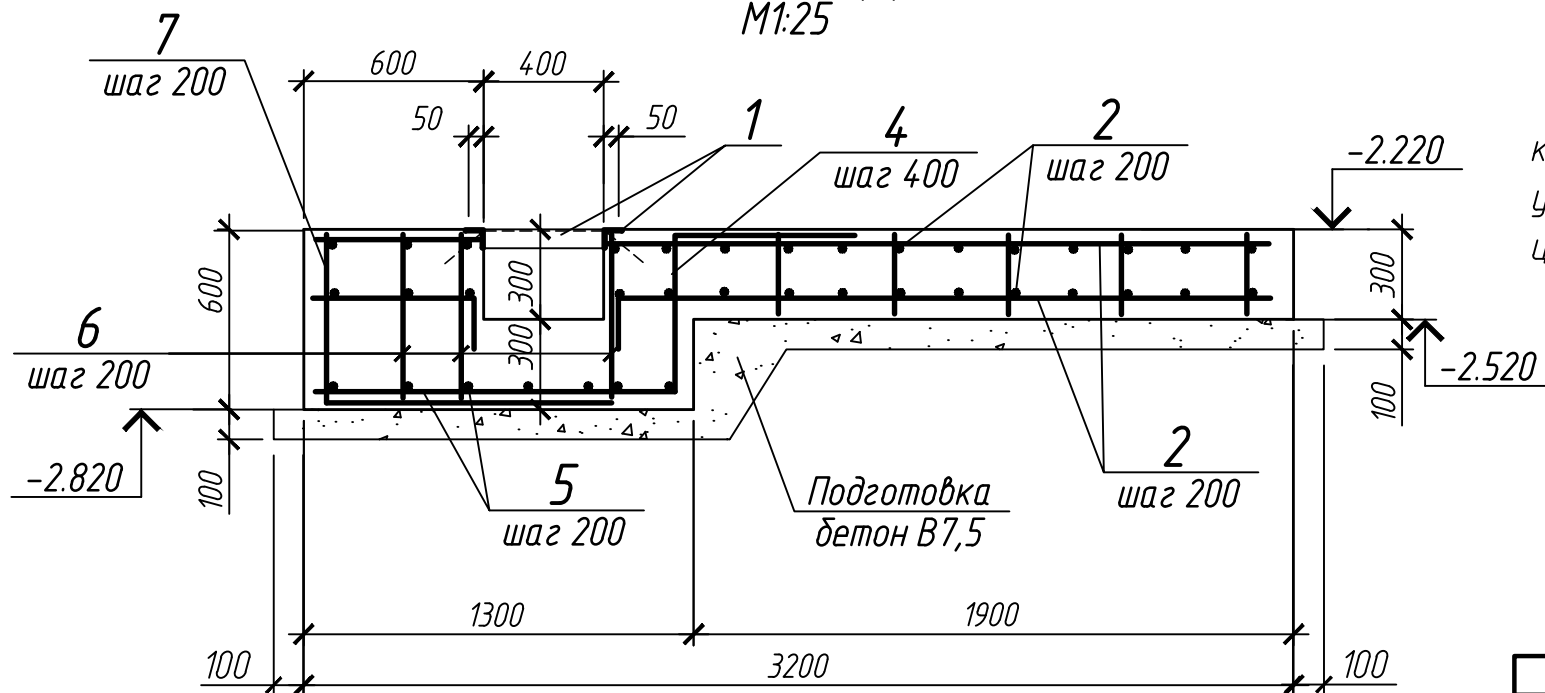
1-1 (4)
M1:25



Ведомость деталей

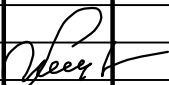
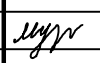
Поз.	Эскиз
5*	
7*	

2-2 (4)
M1:25

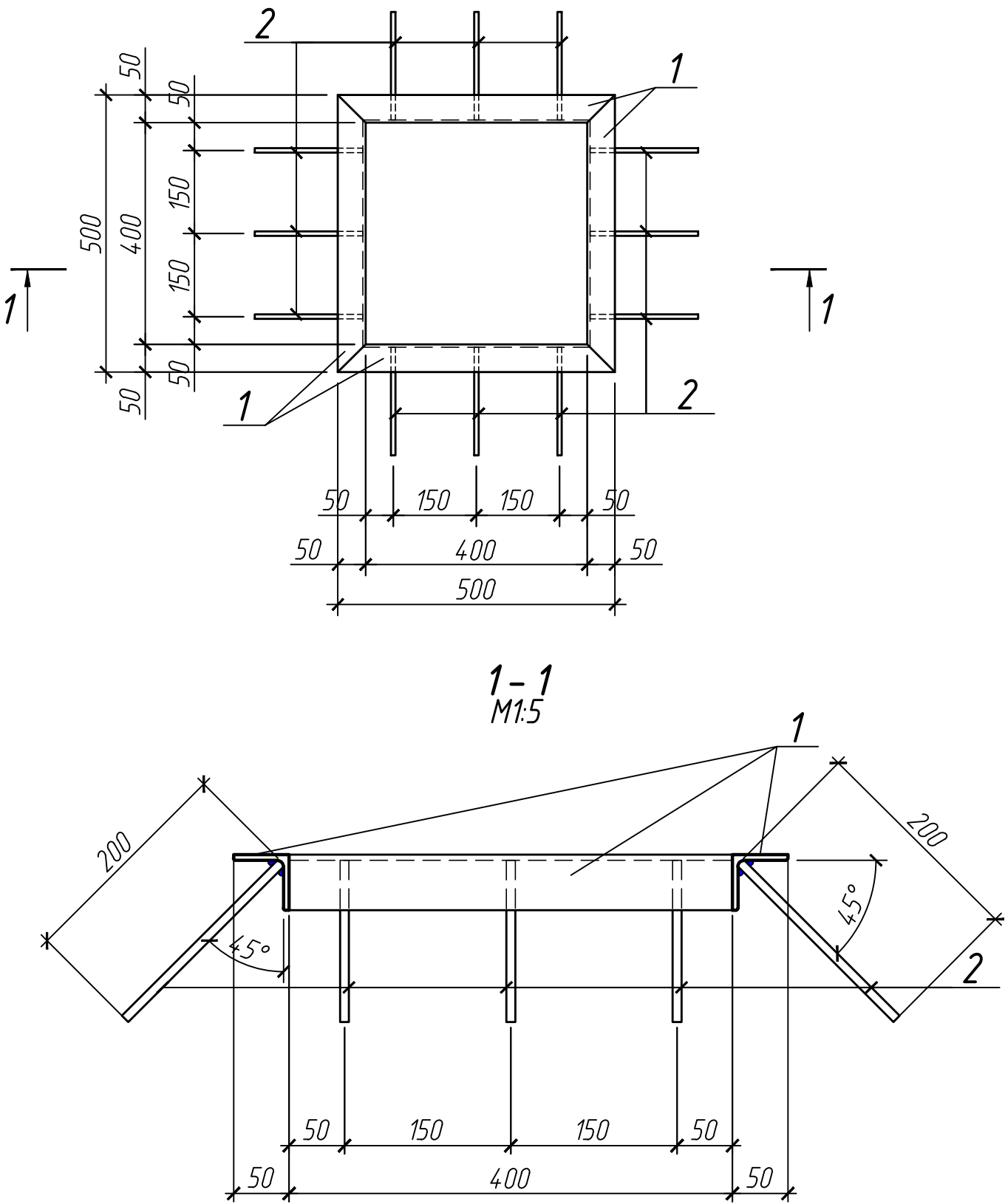


- 1 Общие указания см. лист 1.
- 2 За отметку 0.000 принят уровень земли.
- 3 Под плиту Днища ПДм1 выполнить подготовку толщиной 100 мм из бетона класса В7,5. Размеры подготовки в плане принять по размерам конструкции с увеличением на 100 мм в каждую сторону. Уклон по плите ПДм1 выполнить цементно-песчаным раствором М100.
- 4 Расположение плиты ПДм1 смотри чертежи ЭС лист 3.1.
- 5 Позиции 2, 3 в прямке разрезать по месту и отогнуть.
- 6 Спецификацию смотри лист 4.

Инв. N подл.	Подп. и дата	Взам. инв. N

						01-1991-АС			
						Центральный район, г.Новокузнецк Кемеровской области			
Изм.	Кол.уч.	Лист	№ док.	Подпись	Дата	Реконструкция КЛ-6кВ от ТП-109 в сторону ТП-112, ф.4-109 со строительством кабельной линии протяженностью 0.83 км	Стадия	Лист	Листов
							Р	5	
Нач.отдела	Алексеева					Днище монолитное ПДм1 Разрезы 1-1, 2-2	ООО "Интеллект Плюс" г. Новокузнецк		
Разраб.	Муравьева								

Изделие закладное МН2
М1:10

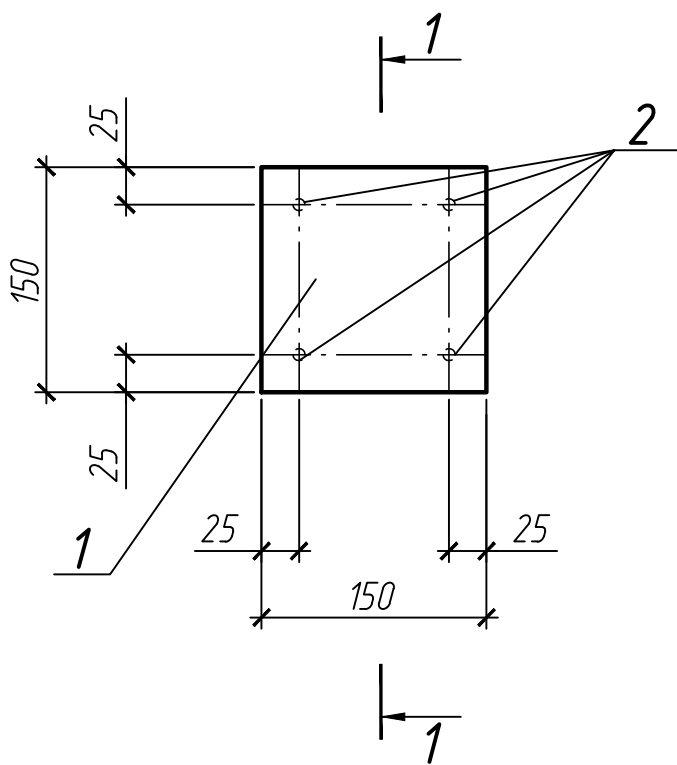


Марка, поз.	Обозначение	Наименование	Кол.	Масса ед., кг	Примеч.
		Детали			8,6
1		Уголок 50x50x5 ГОСТ 8509-93 С235 ГОСТ 27772-88* L=500	4	1,89	
2		8-A-III ГОСТ 5781-82 L=200	12	0,08	
		Масса сварных швов 1%			0,09

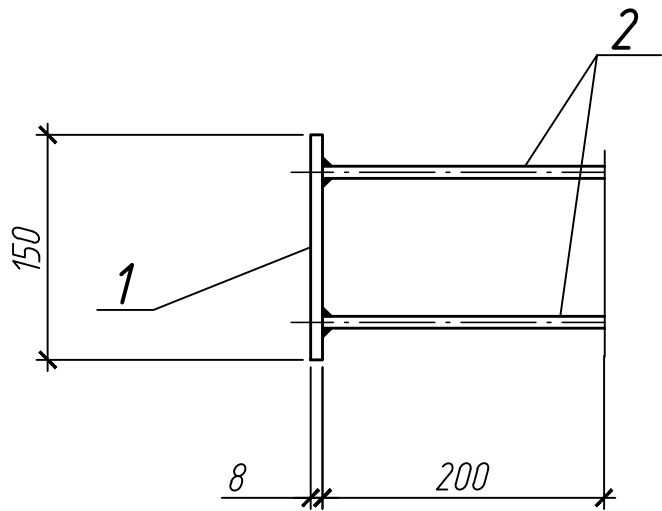
1. Общие указания см. лист 1.
3. Сварные швы выполнять по ГОСТ 5264 - 80 Kf=6 мм
4. Сварку производить электродами типа Э42А ГОСТ 9467-75.
5. Изделия защитить от коррозии нанесением двух слоёв эмали ПФ-115 ГОСТ 6465-76* по слою грунтовки ГФ-021 ГОСТ 25129-82.
6. Антикоррозийное покрытие выполнять по обезжиренной и очищенной от окислов поверхности в соответствии с ГОСТ 9.402-2004. Степень очистки от окислов - вторая, от жировых загрязнений - первая.

						01-1991-АС		
						Центральный район, г.Новокузнецк Кемеровской области		
Изм.	Кол.уч.	Лист	№ док.	Подпись	Дата	Реконструкция КЛ-6кВ от ТП-109 в сторону ТП-112, ф.4-109 со строительством кадельной линии протяженностью 0.83 км	Стадия	Лист
							Р	6
Нач.отдела	Алексеева					Изделие закладное МН2	ООО "Интеллект Плюс" г. Новокузнецк	
Разраб.	Муравьева							

Изделие закладное МНЗ
М1:5




1-1
М1:5



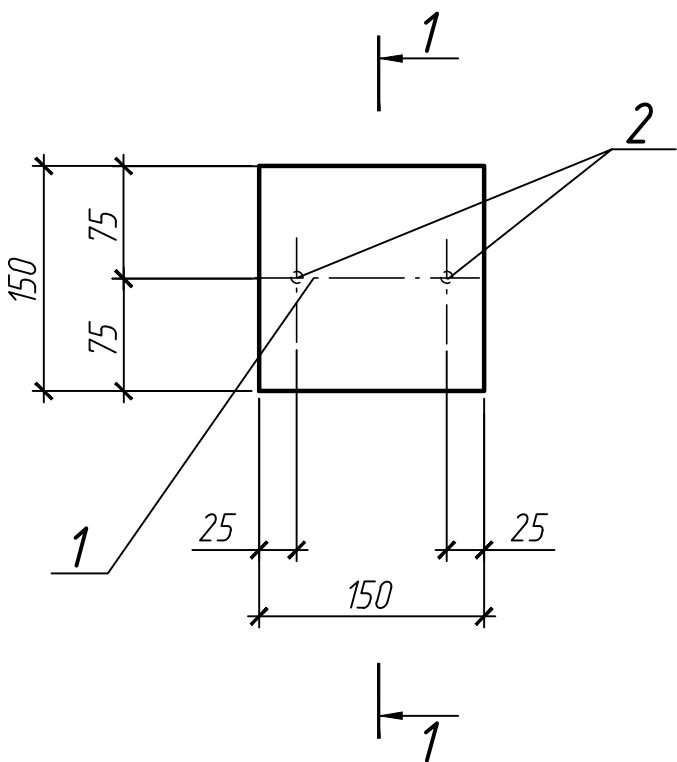
Марка, поз.	Обозначение	Наименование	Кол.	Масса ед., кг	Примеч.
		Детали			1,76
1		Лист 8 ГОСТ 19903-90* С235 ГОСТ 27772-88* 150x150	1	1,42	
2		8-А-III ГОСТ 5781-82 L=200	4	0,08	
		Масса сварных швов 1%			0,02

1. Общие указания см. лист 1.
2. Спецификацию смотри лист 4.
3. Сварные швы выполнять по ГОСТ 5264 - 80 Kf=6 мм
4. Сварку производить электродами типа Э42А ГОСТ 9467-75.
5. Изделия защитить от коррозии нанесением двух слоёв эмали ПФ-115 ГОСТ 6465-76* по слою грунтовки ГФ-021 ГОСТ 25129-82.
6. Антикоррозийное покрытие выполнять по обезжиренной и очищенной от окислов поверхности в соответствии с ГОСТ 9.402-2004. Степень очистки от окислов - вторая, от жировых загрязнений - первая.

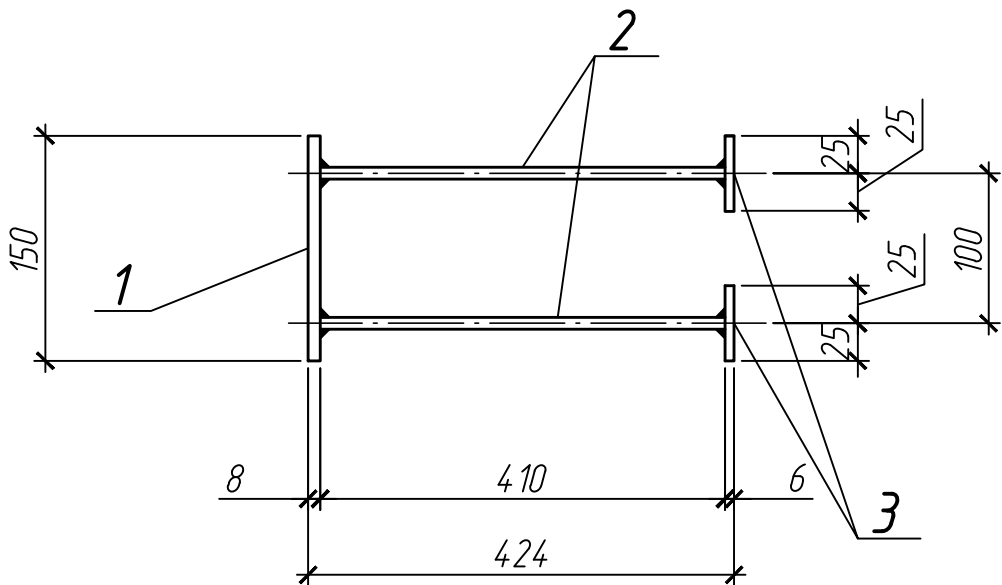
Инв. N подл.	Подпись и дата	Взам. инв. N

						01-1991-АС			
						Центральный район, г.Новокузнецк Кемеровской области			
Изм.	Кол.уч.	Лист	№ док.	Подпись	Дата	Реконструкция КЛ-6кВ от ТП-109 в сторону ТП-112, ф.4-109 со строительством кадельной линии протяженностью 0.83 км	Стадия	Лист	Листов
							Р	7	
Нач.отдела		Алексеева					ООО "Интеллект Плюс" г. Новокузнецк		
Разраб.		Муравьева				Изделие закладное МНЗ			

Изделие закладное МН1
М1:5



1-1
М1:5

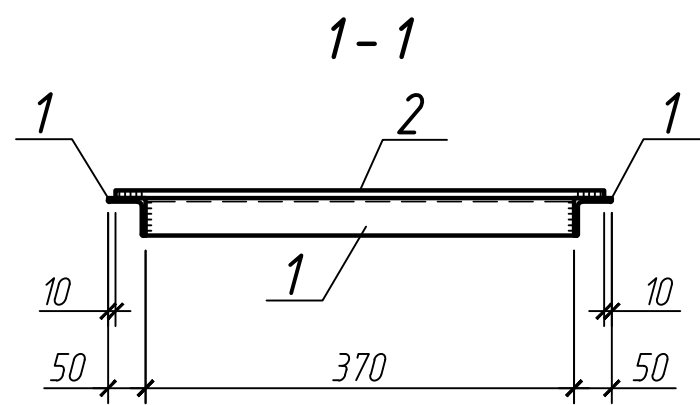
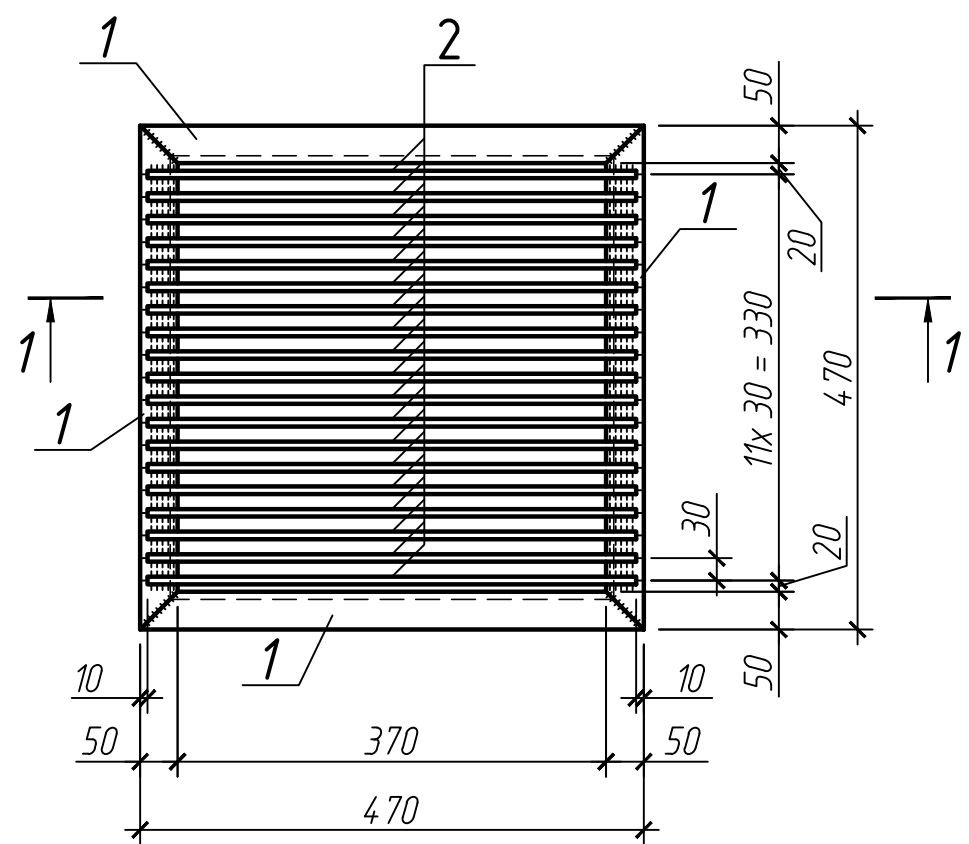


Марка, поз.	Обозначение	Наименование	Кол.	Масса ед., кг	Примеч.
		Детали			2,0
1		Лист 8 ГОСТ 19903-90* С235 ГОСТ 27772-88* 150x150	1	1,42	
2		8-А-III ГОСТ 5781-82 L=410	2	0,162	
3		Лист 6 ГОСТ 19903-90* С235 ГОСТ 27772-88* 50x50	2	0,12	
		Масса сварных швов 1%		0,02	

1. Общие указания см. лист 1.
2. Работать совместно с лл. 10.
3. Сварные швы выполнять по ГОСТ 5264 - 80 Kf=6 мм
4. Сварку производить электродами типа Э42А ГОСТ 9467-75.
5. Изделия защитить от коррозии нанесением двух слоёв эмали ПФ-115 ГОСТ 6465-76* по слою грунтовки ГФ-021 ГОСТ 25129-82.
6. Антикоррозийное покрытие выполнять по обезжиренной и очищенной от окислов поверхности в соответствии с ГОСТ 9.402-2004. Степень очистки от окислов - вторая, от жировых загрязнений - первая.

						01-1991-АС		
						Центральный район, г.Новокузнецк Кемеровской области		
Изм.	Кол.уч.	Лист	№ док.	Подпись	Дата	Реконструкция КЛ-6кВ от ТП-109 в сторону ТП-112, ф.4-109 со строительством кабельной линии протяженностью 0.83 км		
Нач.отдела	Алексеева					Стадия	Лист	Листов
Разраб.	Муравьева					Р	8	
						Изделие закладное МН1		
						ООО "Интеллект Плюс" г. Новокузнецк		

Решётка Р1
М1:10



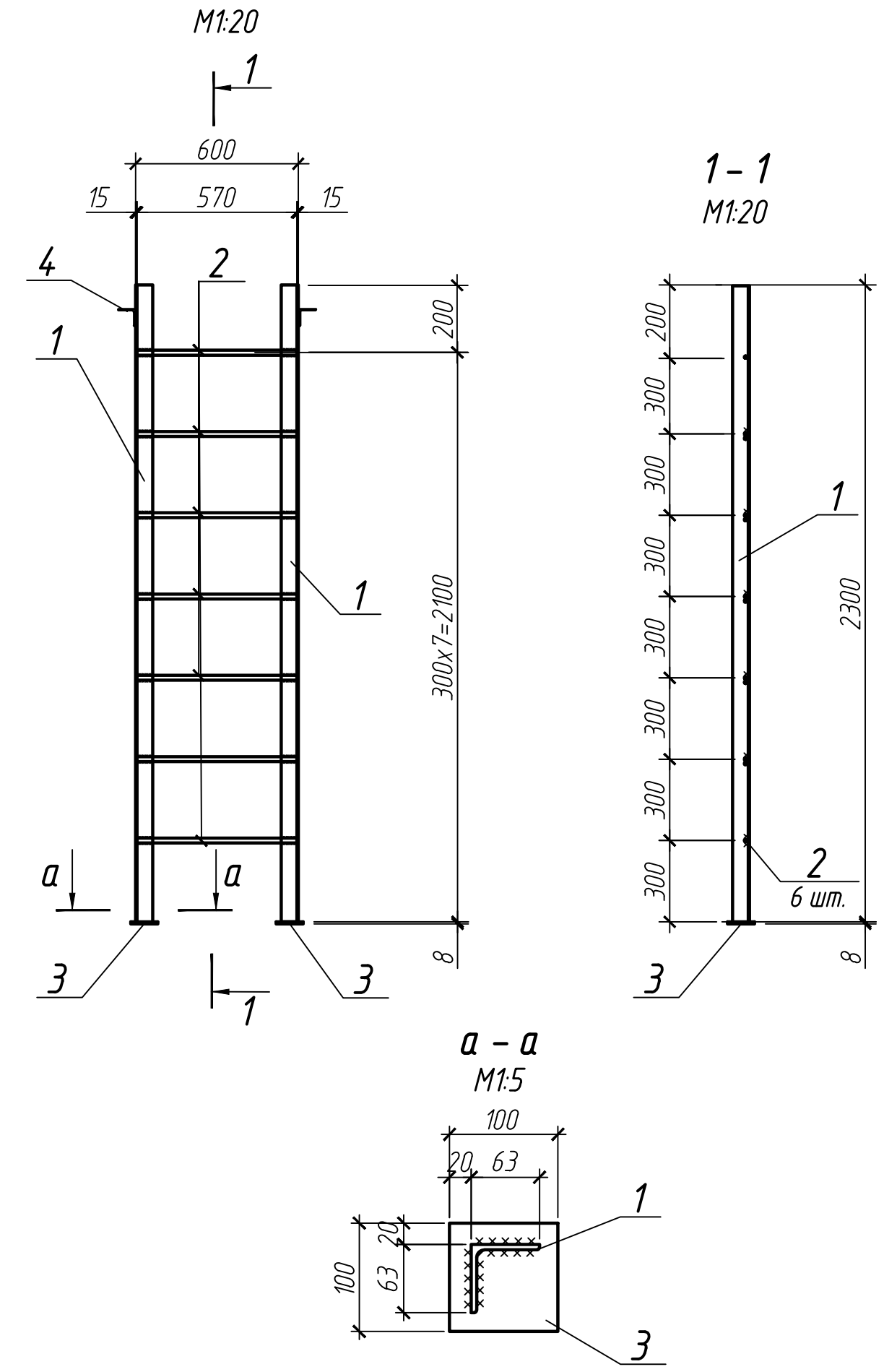
Марка, поз.	Обозначение	Наименование	Кол.	Масса ед., кг	Примеч.
		Детали			9,4
1		Уголок 50x50x5 ГОСТ 8509-93 С235 ГОСТ 27772-88* L=470	4	1,78	м
2		8-A-I ГОСТ 5781-82 L=450	12	0,18	
		Масса сварных швов 1%			0,01

- 1 Материал конструкций – сталь С245 ГОСТ 27772 – 88
2 Сварные швы выполнять по ГОСТ 5264 – 80 Kf=5 мм
3 Сварку производить электродами типа УОНИ-13/55 ESAB.
4 Решётку Р1 защитить от коррозии нанесением двух слоёв эмали
ПФ – 115 ГОСТ 6465 – 76 по двум слоям грунтовки ГФ – 021 ГОСТ 25129 – 82

Взам. инв. №	
Подп. и дата	
Инв. № подл.	

						01-1991-АС		
						Центральный район, г.Новокузнецк Кемеровской области		
Изм.	Кол.ч.	Лист	Индок.	Подпись	Дата	Реконструкция КЛ-6кВ от ТП-109 в сторону ТП-112, ф.4-109 со строительством кабельной линии протяженностью 0.83 км	Стадия	Лист
							Р	9
Нач.отдела	Алексеева							
Разраб.	Муравьева					Решётка Р1	ООО "Интеллект Плюс" г. Новокузнецк	

Лестница металлическая Лм1



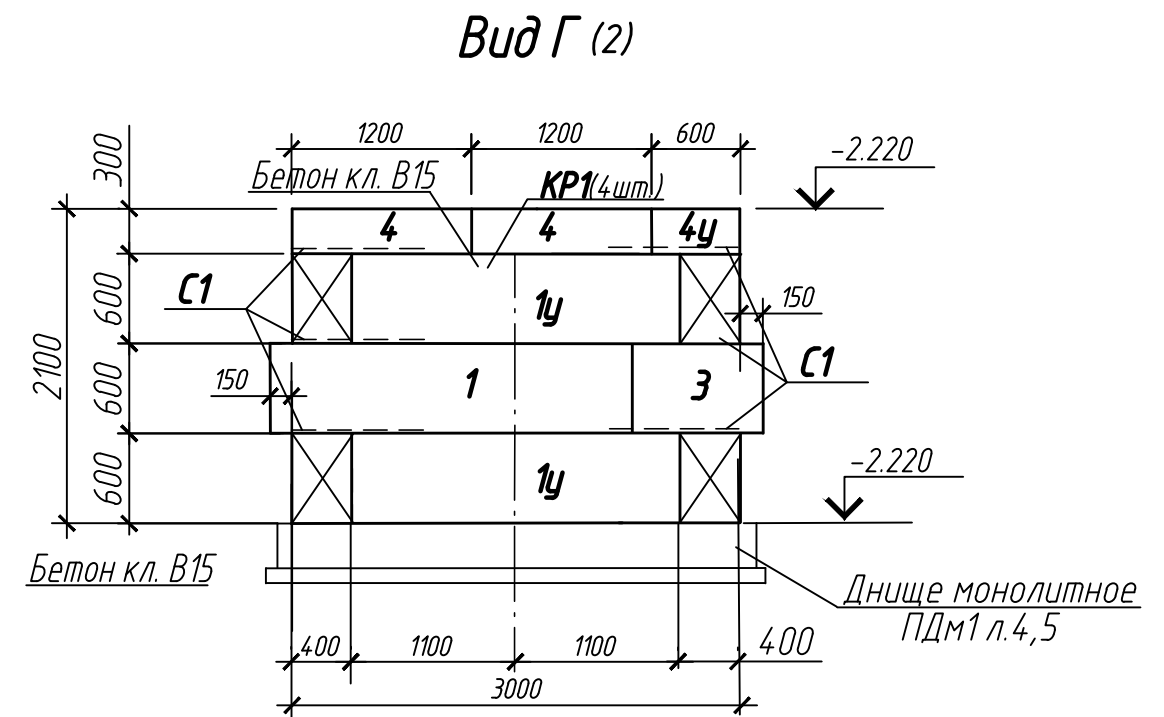
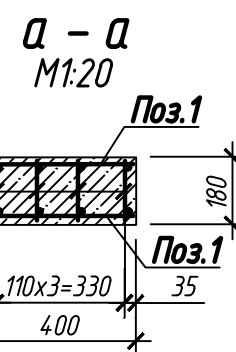
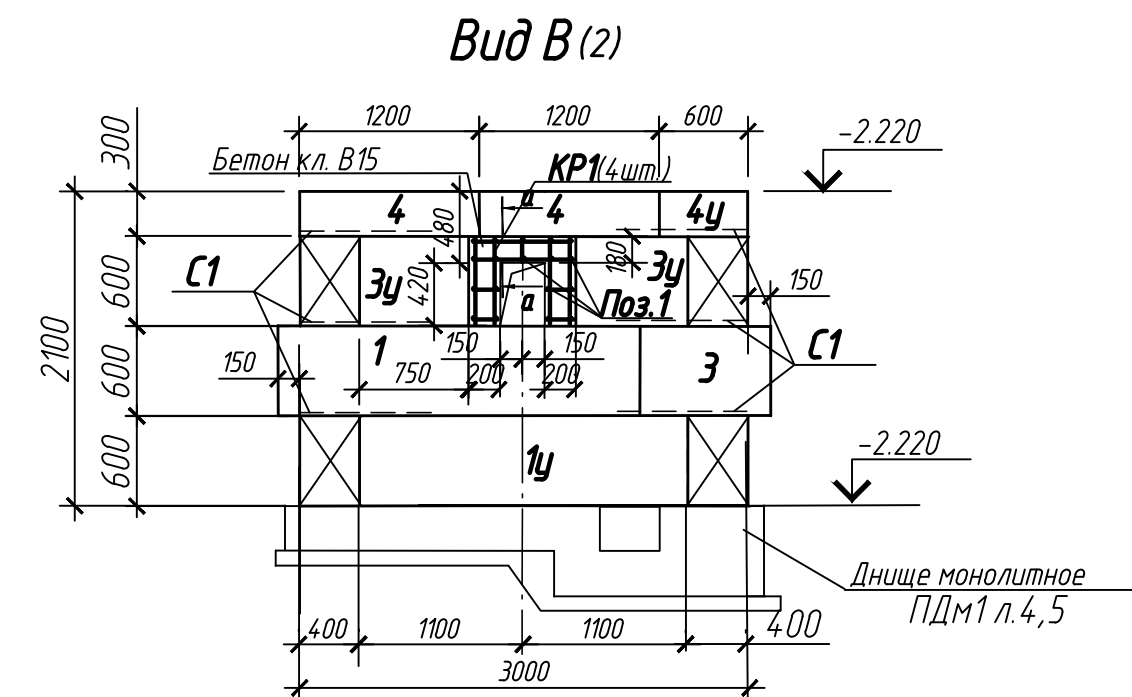
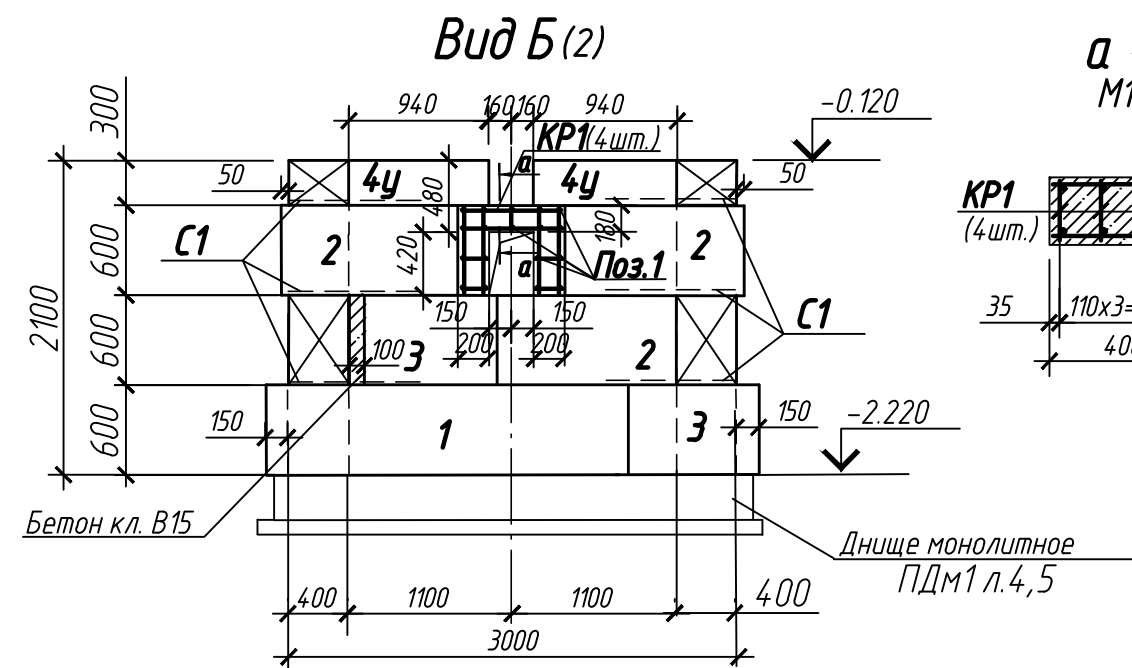
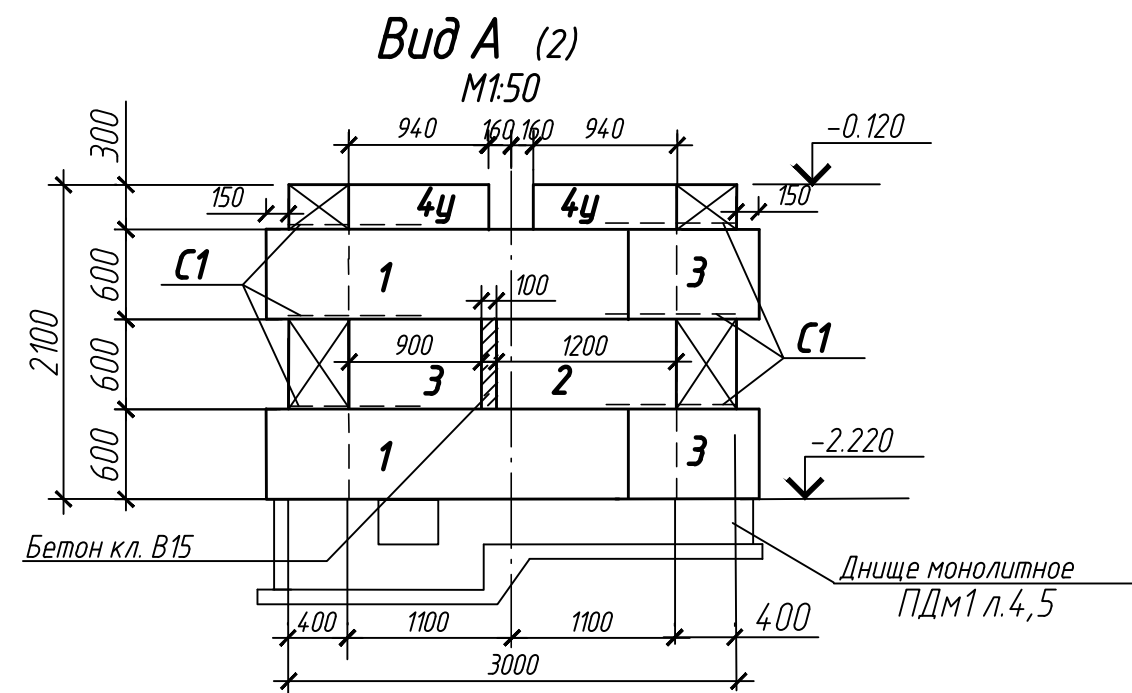
Спецификация лестницы металлической Лм1

Марка, поз.	Обозначение	Наименование	Кол-во	Масса ед., кг	Примеч.
		Лестница Лм1			34.8
		Детали			
1		Уголок 63х63х5 ГОСТ 8509-93 С245 ГОСТ 27772-88 L=2300* мм	2	11.1	22.2
4		L=300 мм	2	1.5	3.0 см. пр. 9
2		Круг 18 ГОСТ 2590-88 Ст3кп ГОСТ 535-2005 L=570 мм	7	1,14	8.0
3		Лист 8 ГОСТ 19903-90* С235 ГОСТ 27772-88* 100х100	2	0,628	1,26
		Масса сварных швов 1%			0,34

- 1 Общие указания см. лист 1.
2 Работать совместно с лл. 10.
3 Сварку металлоконструкций производить электродами типа Э42А ГОСТ 9467-75
4 Лестницу Лм1 устанавливать в колодцах ЭК1 по месту.
5 Металлические конструкции окрасить за 2 раза эмалью ПФ-115 ГОСТ 6465-76*, по грунтовке ГФ-021 ГОСТ 25129-82*.
6 Антикоррозийное покрытие выполнять по обезжиренной и очищенной от окислов поверхности в соответствии с ГОСТ 9.402-2004. Степень очистки от окислов - третья, от жировых загрязнений - вторая.
7 Линейные размеры конструкций уточнять по месту.
8 Размеры со знаком * уточнить по месту.
9 Детали поз. 4 для крепления лестницы к перекрытию колодца.

Взам. инв. N	
Подп. и дата	
Инв. N подл.	

01-1991-АС					
Центральный район, г.Новокузнецк Кемеровской области					
Изм.	Кол.уч.	Лист	№ док.	Подпись	Дата
На ч. отдела	Алексеева	Реконструкция КЛ-6кВ от ТП-109 в сторону ТП-112, ф.4-109 со строительством кабельной линии протяженностью 0,83 км		Р	10
Разраб.	Муравьева	Лестница металлическая Лм1		ООО "Интеллект Плюс" г. Новокузнецк	

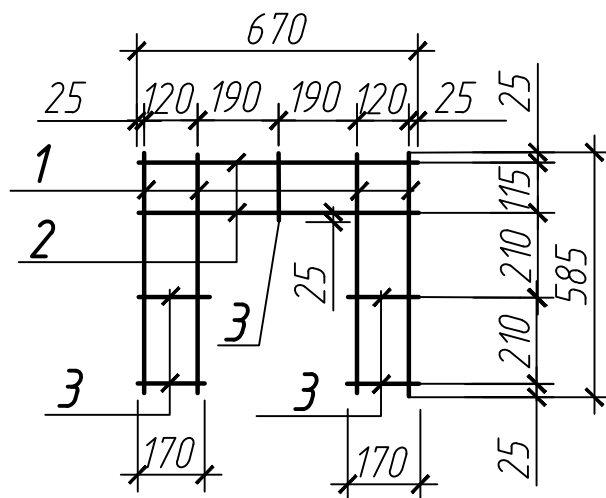


- Общие указания см. лист 1.
- За отметку 0.000 принята отметка земли.
- Схему расположения КК1 смотри чертежи ЭС лист 3.1.
- Все сборные ж.б. элементы, блоки фундаментные выполнить из бетона марки В15 F150 W6.
- Фундаментные блоки монтировать в соответствии с требованиями СП70.1333.2012. Блоки с перевязкой швов в каждом ряду.
- Блоки с индексом "У" обрезать по месту до требуемых размеров.
- Углы камеры проармировать сеткой С1.
- Сборные железобетонные элементы устанавливать по слою цементно-песчаного раствора марки М100 толщиной 10 мм.
- Монолитные участки между блоками выполнить из бетона класса В15, W6, F150.
- Стены колодца со стороны грунта окрасить мастикой Технониколь №24 за 2 раза.
- Внутренние поверхности колодца обработать составом "Пенетрон", после обработать огнезащитным покрытием для железобетонных и стальных конструкций "Кедр-S BM".
- Привязку закладных МН1 для крепления конструкций кабеля смотри лист 2. Количество закладных учтено в спецификации на листе 2. МН1 закладываются в горизонтальные швы между блоками во время кладки стен колодца.
- Металлические изделия защитить от коррозии нанесением двух слоёв эмали ПФ-115 ГОСТ 6465-76* по слою грунтовки ГФ-021 ГОСТ 25129-82. Антикоррозийное покрытие выполнять по обезжиренной и очищенной от окислов поверхности в соответствии с ГОСТ 9.402-2004.
- После установки кабельных блоков в проектное положение проемы в стенах тщательно заделать бетоном кл. В15 на мелком заполнителе.
- Спецификацию стеновых блоков смотри лист 3.

Взам. инв. N	
Подп. и дата	
Инв. N подл.	

01-1991-АС					
Центральный район, г.Новокузнецк Кемеровской области					
Изм.	Кол.уч.	Лист	№ док.	Подпись	Дата
Реконструкция КЛ-6кВ от ТП-109 в сторону ТП-112, ф.4-109 со строительством кабельной линии протяженностью 0.83 км				Стадия	Лист
Нач.отдела Алексеева				Р	11
Разраб. Мураьева				Листов	
Колодец КК1 и КК3. Раскладка блоков стен				ООО "Интеллект Плюс" г. Новокузнецк	

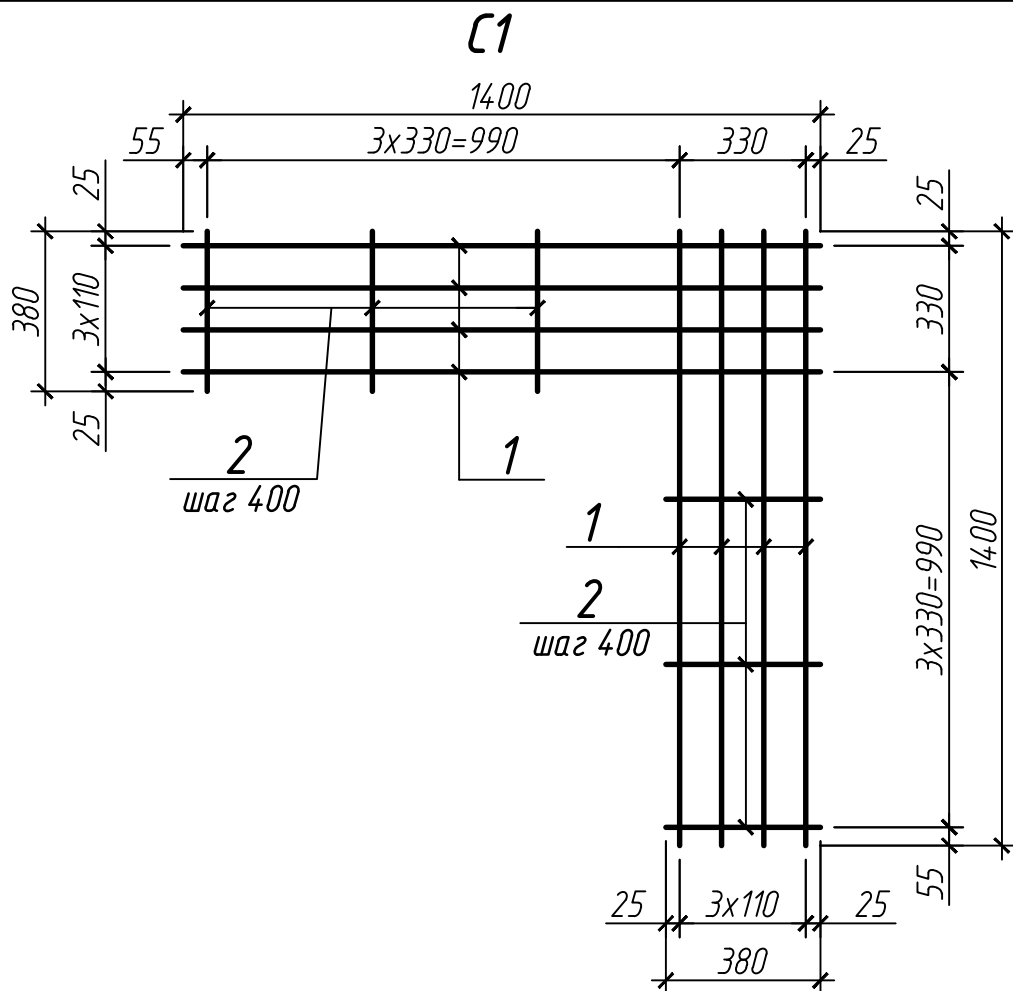
Кр1



Марка, поз.	Обозначение	Наименование	Кол.	Масса ед., кг	Примеч.
		<u>Детали</u>			11.12
1		16-АIII ГОСТ 5781-82* L=585	4	0,925	3.7
2		16-АIII ГОСТ 5781-82* L=670	2	1.06	2.12
3		8-АIII ГОСТ 5781-82* L=170	5	1.06	5.3

1 Каркас плоский изготовить в соответствии с требованиями ГОСТ 14098-91 и СНиП 3.03.01-87.

Инв. N подл.	Подпись и дата	Взам. инв. N	01-1991-АС					
			Центральный район, г.Новокузнецк Кемеровской области					
			Изм.	Кол.уч.	Лист	№ док.	Подпись	Дата
			Реконструкция КЛ-6кВ от ТП-109 в сторону ТП-112, ф.4-109 со строительством кабельной линии протяженностью 0.83 км					
						Стадия	Лист	Листов
						Р	12	
						ООО "Интеллект Плюс"		
						г. Новокузнецк		



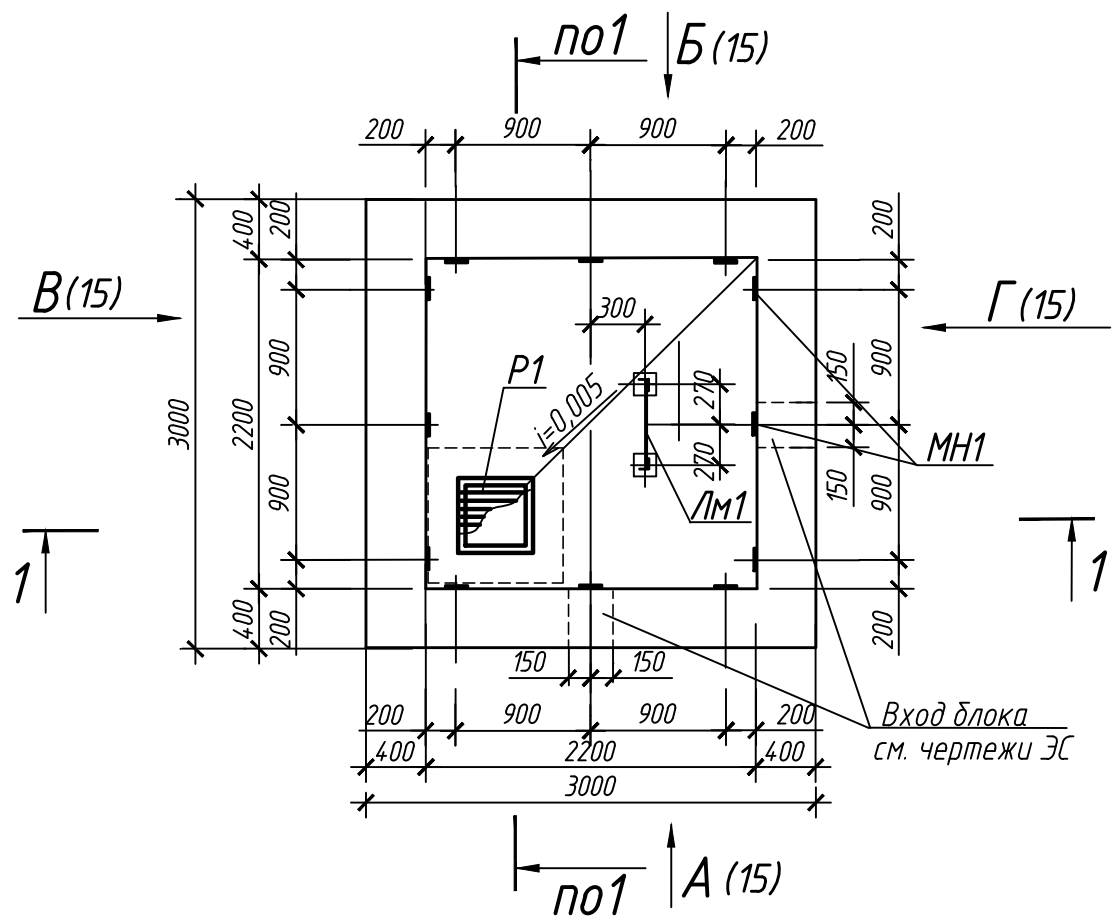
Марка, поз.	Обозначение	Наименование	Кол.	Масса ед., кг	Примеч.
					3.03
1		6-A-III ГОСТ 5781-82* L=1400	8	0,31	2.49
2		6-A-III ГОСТ 5781-82* L=380	6	0,08	0.54

- 1 Сетку изготовить в соответствии с ГОСТ 10922-90 и ГОСТ 14098-91.
 2 Сварку выполнять по ГОСТ 5264-80 электродами Э42А ГОСТ 9467-75.
 3 При сварке руководствоваться СНиП 3.03.01-87, раздел 8.

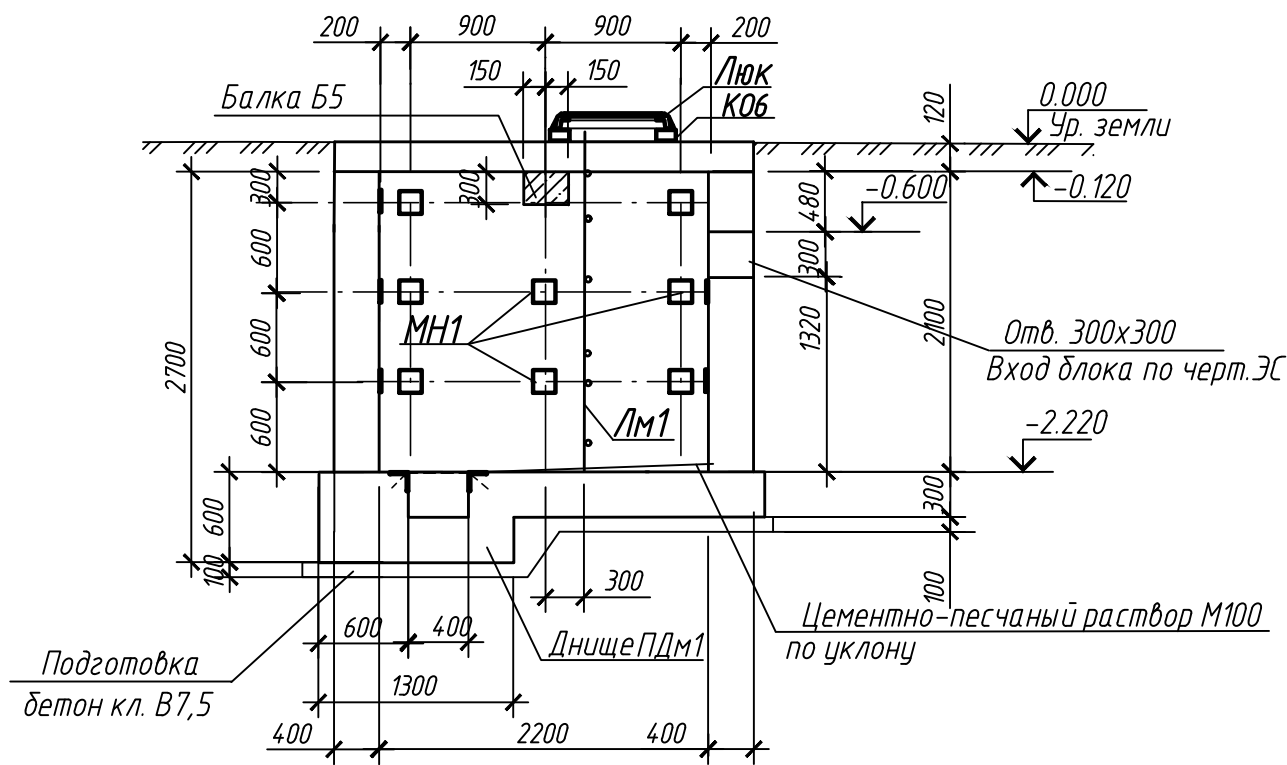
Инв. N подл.	Подпись и дата	Взам. инв. N	1 Сетку изготавливать по соответствующим ГОСТ 10922-80 и ГОСТ 14090-91. 2 Сварку выполнять по ГОСТ 5264-80 электродами Э42А ГОСТ 9467-75. 3 При сварке руководствоваться СНиП 3.03.01 - 87, раздел 8.																																																																																																																																																																																																																																																																																																																																																																																																																																																																																																																																																																																																																			
						01-1951-АС																																																																																																																																																																																																																																																																																																																																																																																																																																																																																																																																																																																																																
						Центральный район, г.Новокузнецк Кемеровской области																																																																																																																																																																																																																																																																																																																																																																																																																																																																																																																																																																																																																
						Реконструкция КЛ-6кВ от ТП-109 в сторону ТП-112, ф.4-109 со строительством кабельной линии протяженностью 0.83 км																																																																																																																																																																																																																																																																																																																																																																																																																																																																																																																																																																																																																
						Стадия																																																																																																																																																																																																																																																																																																																																																																																																																																																																																																																																																																																																																
						Лист																																																																																																																																																																																																																																																																																																																																																																																																																																																																																																																																																																																																																

Колодец КК2

М1:50



1-1



Спецификация колодца КК2

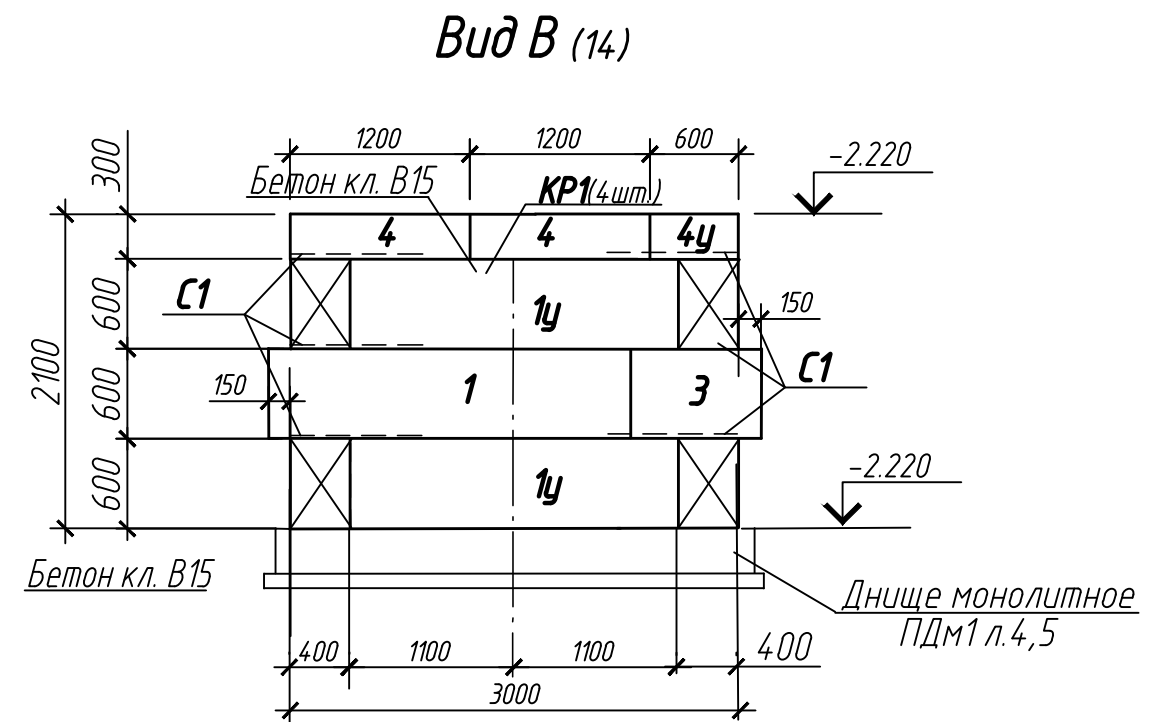
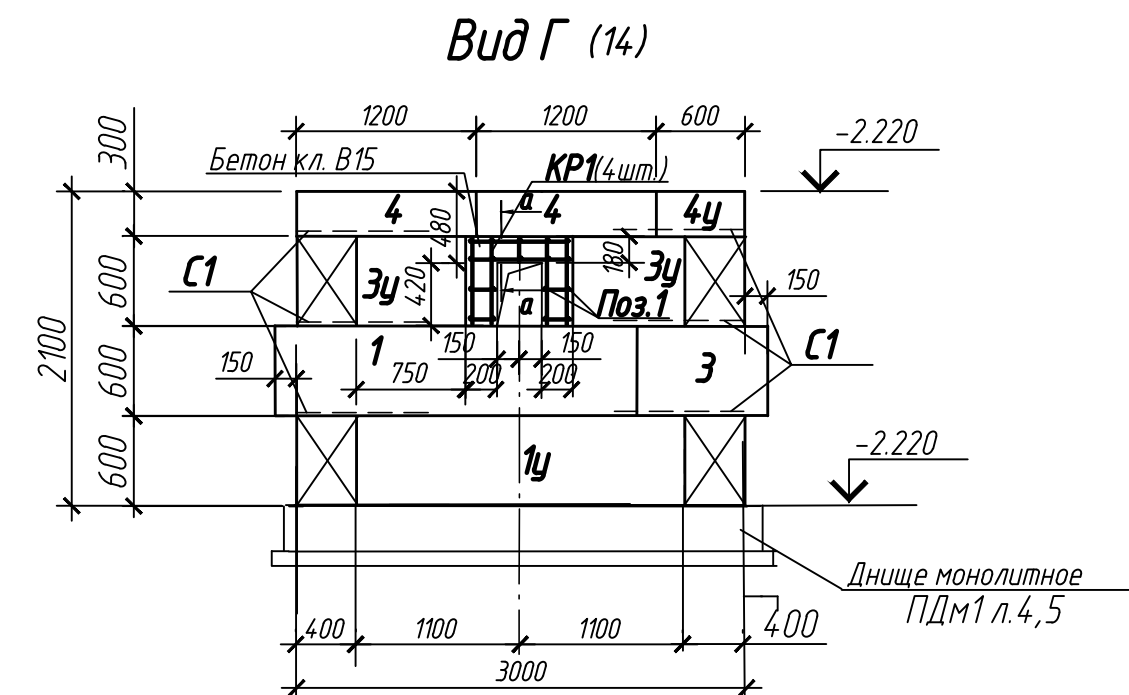
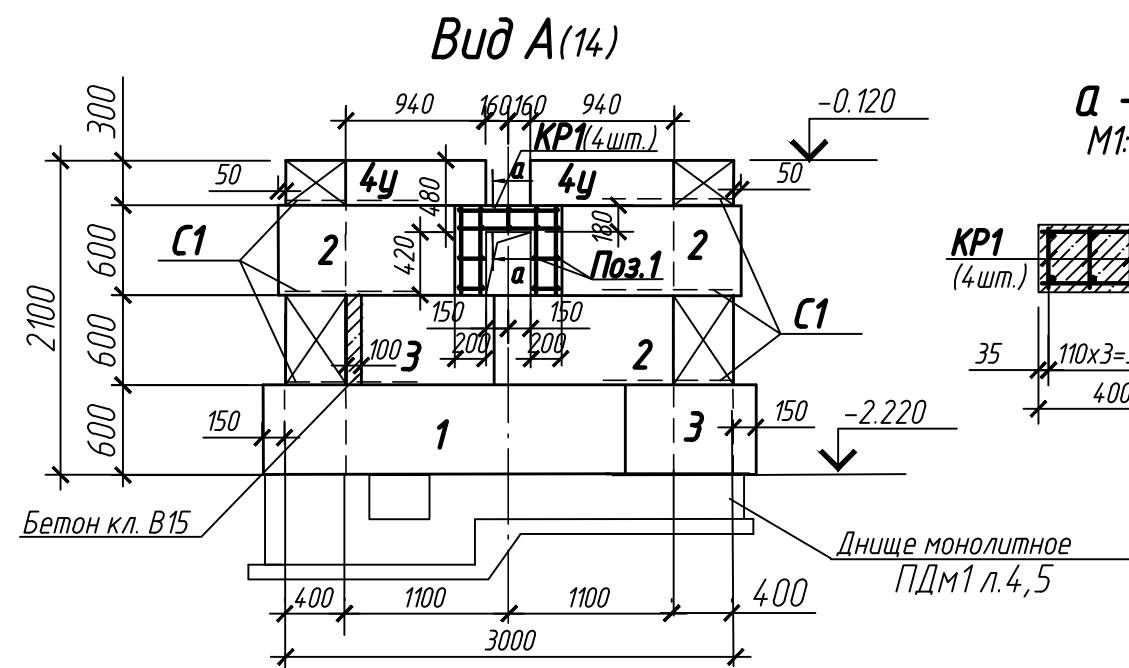
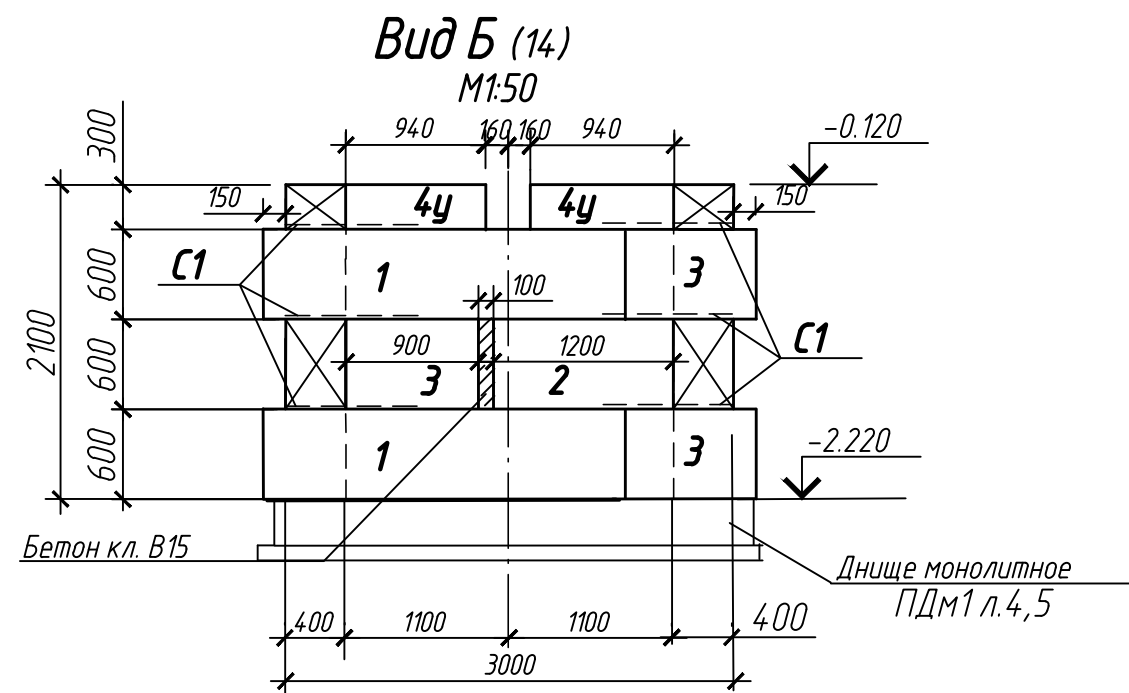
Марка поз.	Обозначение	Наименование	Кол.	Масса ед.,кг	Примеч.
ПДМ1	л. 4,5	Плита днища ПДМ1	1		
Р1	л. 9	Решетка	1	9.4	
МН1	л. 8	Изделие закладное МН1	34	2,0	
ЛМ1	л. 10	Лестница металлическая ЛМ1	1	34.8	
Материалы					
Цементно-песчаный раствор марки М100			0.4		м³

- Общие указания смотреть лист 1.
- Расположение колодца КК2 смотреть чертежи ЭС лист 3.1.
- Все сборные ж.б элементы выполнить из бетона марки F150, W6.
- Днище монолитное для колодца КК2 выполнить таким же, как днище ПДМ1.
- Под днище колодца КК2 выполнить подготовку толщиной 100 мм из бетона класса В 7,5. Размеры подготовки в плане принять с увеличением на 100 мм в каждую сторону.
- Перекрытие колодца смотри лист 3.
- Отверстие в стене колодца после установки трудного блока заделать бетоном В15, W6, F150 на мелком заполнителе.
- Уклон по днищу колодца КК2 выполнить цементно-песчаным раствором М100 после установки
- Металлическую лестницу ЛМ1 крепить внизу к закладным деталям в днище колодца и сверху к плите перекрытия.
- Уклон по плите ПДМ1 выполнить цементно-песчаным раствором М100.
- Внутренние поверхности колодца обработать составом "Пенетрон", после обработать огнезащитным покрытием для железобетонных и стальных конструкций "Кедр-S BM".
- Раскладку блоков стен колодца КК2 смотри лист 15.


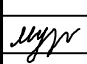
01-1991-АС

Центральный район г.Новокузнецк Кемеровской области

Изм.	Кол.уч.	Лист	№ док.	Подпись	Дата	Стадия	Лист	Листов
						Р	14	
Нач.отдела	Алексеева					Реконструкция КЛ-6кВ от ТП-109 в сторону ТП-112, ф.4-109 со строительством кабельной линии протяженностью 0.83 км		
Разраб.	Муравьева					Колодец КК2		
						ООО "Интеллект Плюс" г. Новокузнецк		

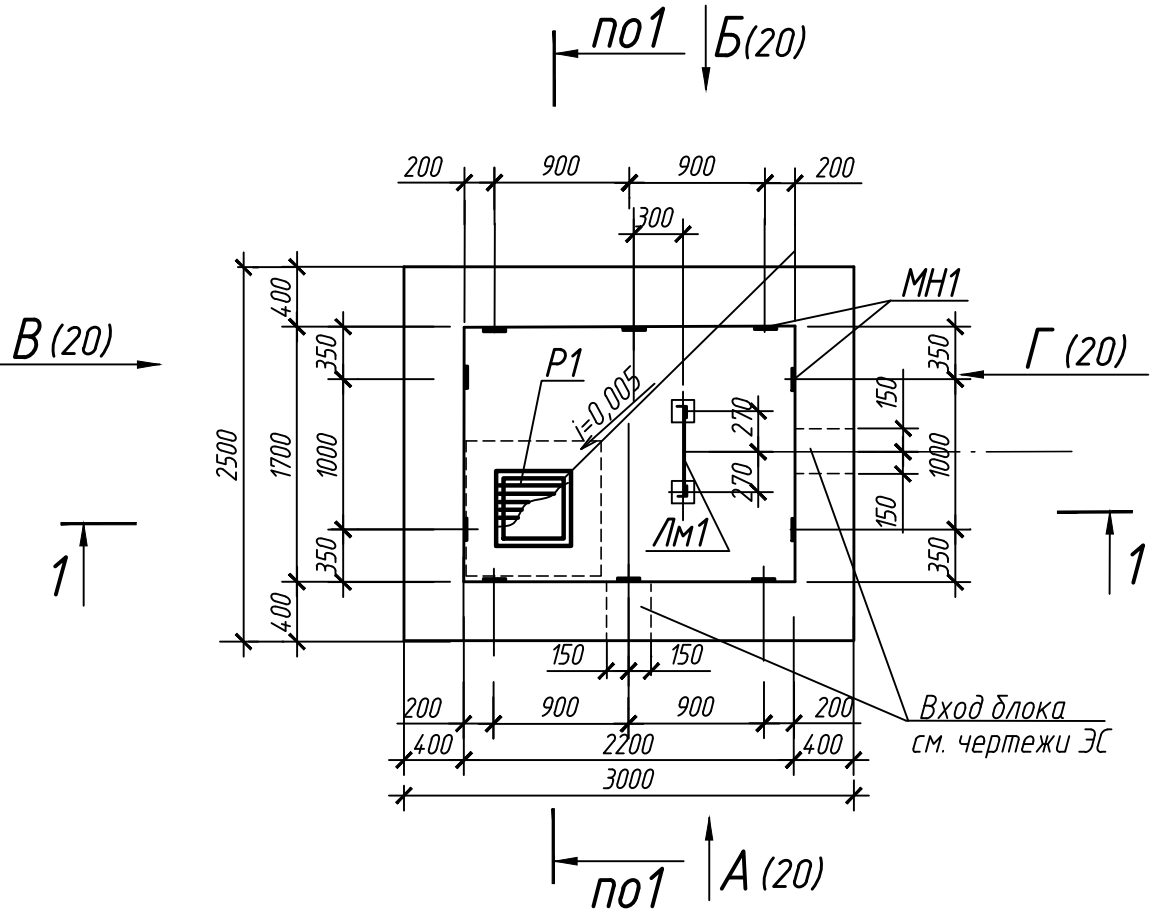


- 1 Общие указания см. лист 1.
- 2 За отметку 0.000 принята отметка земли.
- 3 Схему расположения КК2 смотри чертежи ЭС лист 3.1.
- 4 Все сборные ж.б. элементы, блоки фундаментные выполнить из бетона марки В15 F150 W6.
- 5 Фундаментные блоки монтировать в соответствии с требованиями СП70.1333.2012. Блоки с перевязкой швов в каждом ряду.
- 6 Блоки с индексом "У" обрезать по месту до требуемых размеров.
- 7 Углы камеры проармировать сеткой С1.
- 8 Сборные железобетонные элементы устанавливать по слою цементно-песчаного раствора марки М100 толщиной 10 мм.
- 9 Монолитные участки между блоками выполнить из бетона класса В15, W6, F150.
- 10 Стены колодца со стороны грунта окрасить мастикой Технониколь №24 за 2 раза.
- 15 Внутренние поверхности колодца обработать составом "Пенетрон", после обработать огнезащитным покрытием для железобетонных и стальных конструкций "Кедр-S BM".
- 16 Привязку закладных МН1 для крепления конструкций кабеля смотри лист 2. Количество закладных учтено в спецификации на листе 2. МН1 закладываются в горизонтальные швы между блоками во время кладки стен колодца.
- 17 Металлические изделия защитить от коррозии нанесением двух слоёв эмали ПФ-115 ГОСТ 6465-76* по слою грунтовки ГФ-021 ГОСТ 25129-82.
Антикоррозийное покрытие выполнять по обезжиренной и очищенной от окислов поверхности в соответствии с ГОСТ 9.402-2004.
- 18 После установки кабельных блоков в проектное положение проемы в стенах тщательно заделать бетоном кл. В15 на мелком заполнителе.
- 19 Спецификацию стеновых блоков смотри лист 3.

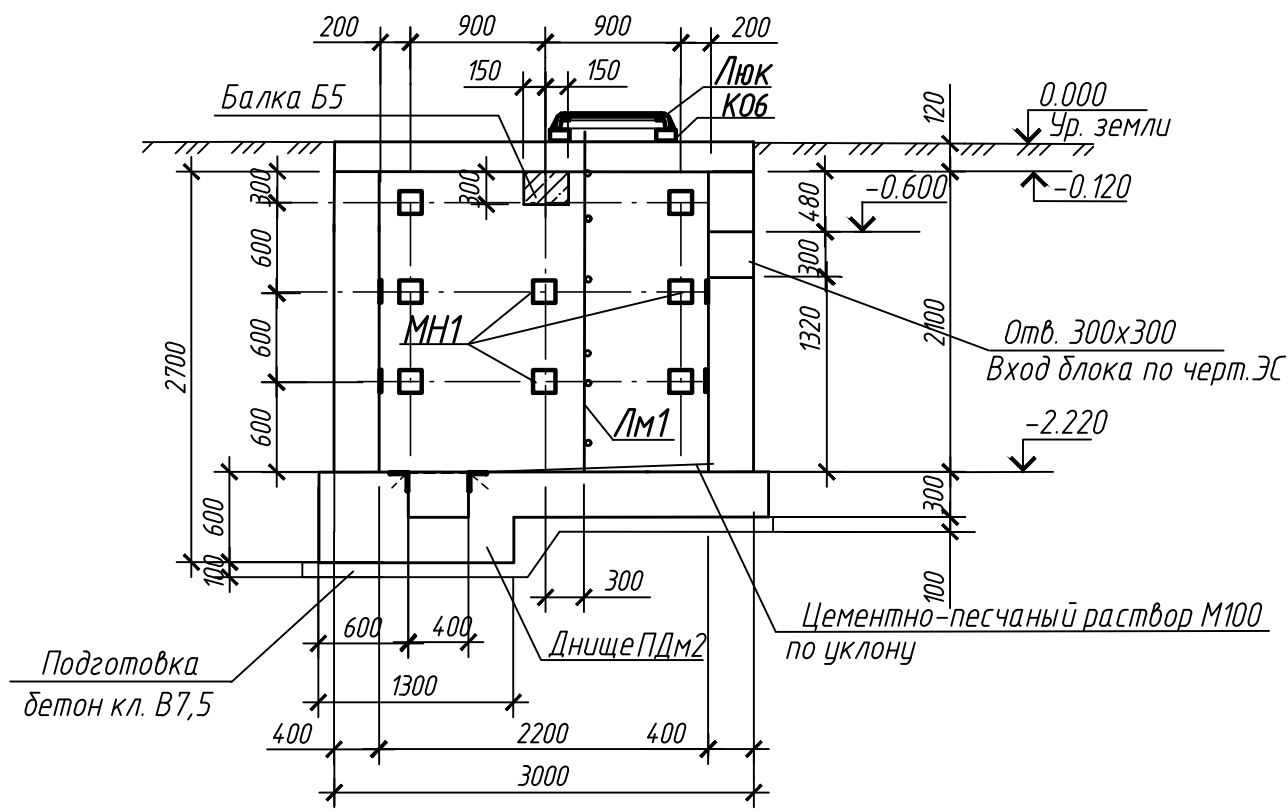
						01-1991-АС			
						Центральный район г.Новокузнецк Кемеровской области			
Изм.	Кол.уч.	Лист	№ док.	Подпись	Дата	Реконструкция КЛ-6кВ от ТП-109 в сторону ТП-112, ф.4-109 со строительством кабельной линии протяженностью 0.83 км	Стадия	Лист	Листов
							Р	15	
Нач.отдела	Алексеева								
Разраб.	Муравьева					Колодец КК2. Раскладка блоков стен	ООО "Интеллект Плюс" г. Новокузнецк		

Колодец КК4

М1:50



1-1



Спецификация колодца КК4

Марка поз.	Обозначение	Наименование	Кол.	Масса ед., кг	Примеч.
ПДМ2	л. 17.18	Плита днища ПДМ2	1		
Р1	л. 9	Решетка	1	9.4	
МН1	л. 8	Изделие закладное МН1	24	2,0	
ЛМ1	л. 10	Лестница металлическая ЛМ1	1	34.8	
Материалы					
Цементно-песчаный раствор марки М100			0.4		м ³

- Общие указания смотреть лист 1.
- Расположение колодца КК4 смотреть чертежи ЭС лист 3.1.
- Все сборные ж.б элементы выполнить из бетона марки F150, W6.
- Днище монолитное ПДМ2 для колодца КК4 смотри лист 17.
- Под днище ПДМ2 выполнить подготовку толщиной 100 мм из бетона класса В 7,5. Размеры подготовки в плане принять с увеличением на 100 мм в каждую сторону.
- Перекрытие колодца смотри лист 19.
- Отверстие в стене колодца после установки трудного блока заделать бетоном В15, W6, F150 на мелком заполнителе.
- Уклон по днищу колодца КК4 выполнить цементно-песчаным раствором М100.
- Металлическую лестницу ЛМ1 крепить внизу к закладным деталям в днище колодца и сверху к плите перекрытия.
- Внутренние поверхности колодца обработать составом "Пенетрон", после обработать огнезащитным покрытием для железобетонных и стальных конструкций "Кедр-S BM". Стены колодца со стороны грунта окрасить мастикой Технониколь №24 за 2 раза.
- Раскладку блоков стен колодца КК4 смотри лист 20.

01-1991-АС

Центральный район, г.Новокузнецк Кемеровской области

Изм.	Кол.уч.	Лист	№ док.	Подпись	Дата	Стадия	Лист	Листов
						Р	16	
Нач.отдела	Алексеева					Реконструкция КЛ-6кВ от ТП-109 в сторону ТП-112, ф.4-109 со строительством кабельной линии протяженностью 0.83 км		
Разраб.	Муравьева					Колодец КК4		
						ООО "Интеллект Плюс" г. Новокузнецк		

Взам. инв. №

Подп. и дата

Инв. № подл.

Плита днища ПДм2

М1:50

Ведомость расхода стали, кг

Марка элемента	Изделия арматурные			Всего	Изделия закладные						Общий вес, кг
	Арматура класса				Прокат марки		Арматура класса		Всего		
	А-III				ГОСТ 8509-93	Итого	А-III				
	ГОСТ 5781-82*						ГОСТ 5781-82*				
	φ12	φ8	Итого				φ8	Итого			
ПДм1	209.5	8.6	218.1	218.1	7,60	2.9	10.5	1.6	1.6	12.1	230.2

* - см. ведомость деталей.

Спецификация плиты ПДм2

Марка, поз.	Обозначение	Наименование	Кол.	Масса	Примеч.
			ед.,кг		
		Сборочные единицы			
1	л. 6	Изделие закладное МН2	1	8.6	
8	л. 7	Изделие закладное МН3	2	1.76	
		Детали			
		12-А-III ГОСТ 5781-82*			
2		L=2650	34	2.4	
3		L=3150	28	2.8	
5*		L=2450	14	2,18	
7*		L=1520	14	1,35	
		8-А-III ГОСТ 5781-82*			
4		L=270	36	0,11	
6		L=570	20	0,23	
		Материалы			
		Бетон класса В15, W6, F150	3.1		м³
		Подготовка - бетон класса В7,5	1.1		м³

1 Общие указания см. лист 1.

2 Расположение плиты ПДм1 смотри чертежи ЭС лист 3.1.

3 Металлические изделия защитить от коррозии нанесением двух слоёв эмали ПФ-115 ГОСТ 6465-76* по слою грунтовки ГФ-021 ГОСТ 25129-82.

4 Антикоррозийное покрытие выполнять по обезжиренной и очищенной от окислов поверхности в соответствии с ГОСТ 9.402-2004. Степень очистки от окислов - вторая, от жировых загрязнений - первая.

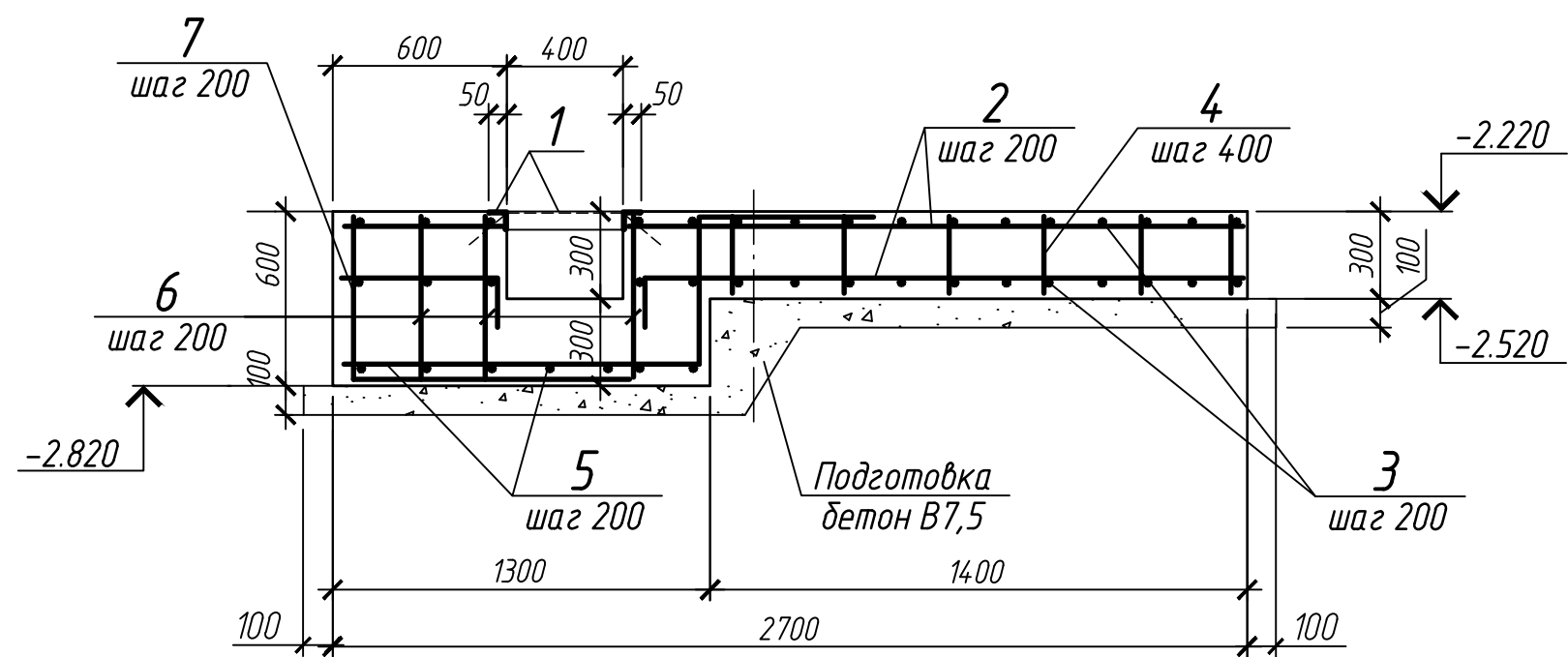
01-1991-АС

Центральный район, г.Новокузнецк Кемеровской области

Изм.	Кол.уч.	Лист	№ док.	Подпись	Дата	Стадия	Лист	Листов
						Р	17	
Нач.отдела	Алексеева					Реконструкция КЛ-6кВ от ТП-109 в сторону ТП-112, ф.4-109 со строительством кабельной линии протяженностью 0.83 км		
Разраб.	Муравьева					Колодец КК4. Днище монолитное ПДм2		
						ООО "Интеллект Плюс" г. Новокузнецк		

Формат А3

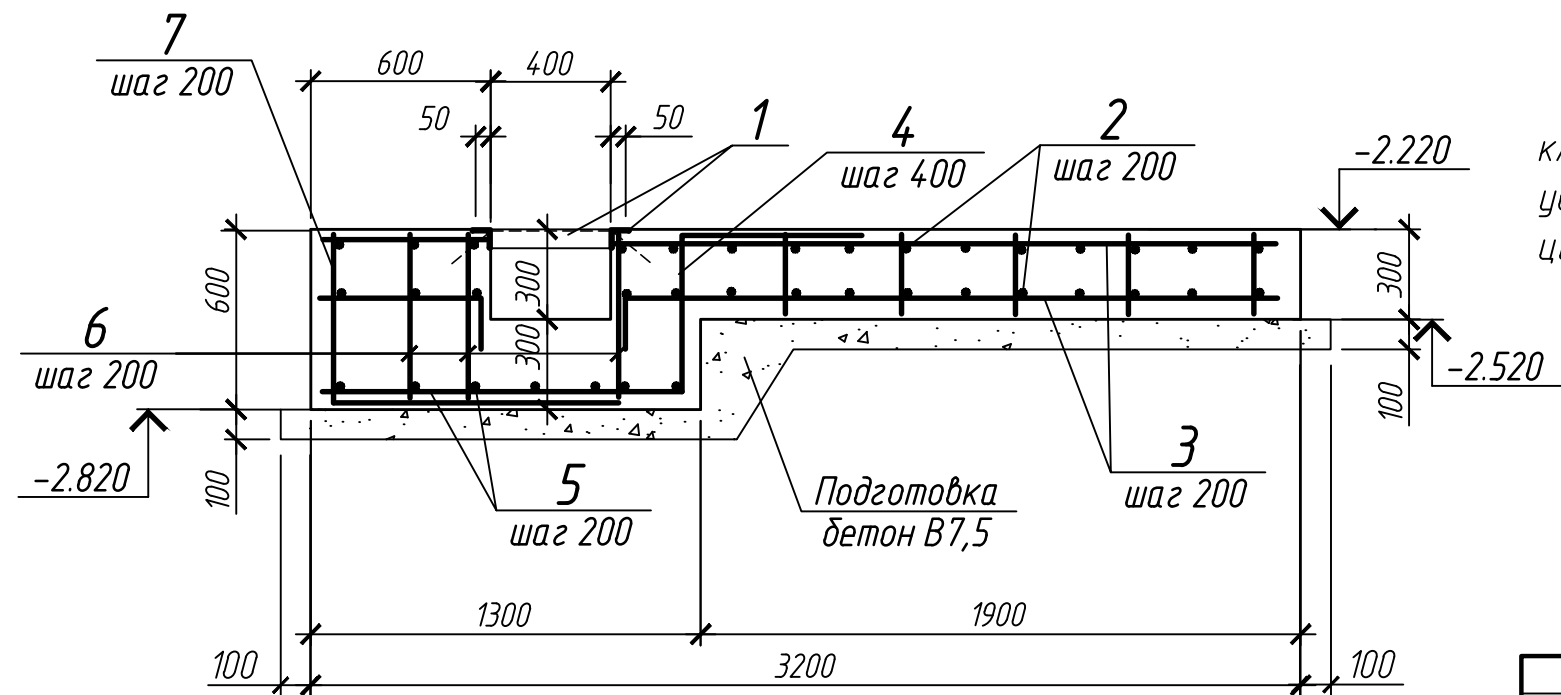
1 - 1 (17)



Ведомость деталей

Поз.	Эскиз
5*	
7*	

2 - 2 (17)

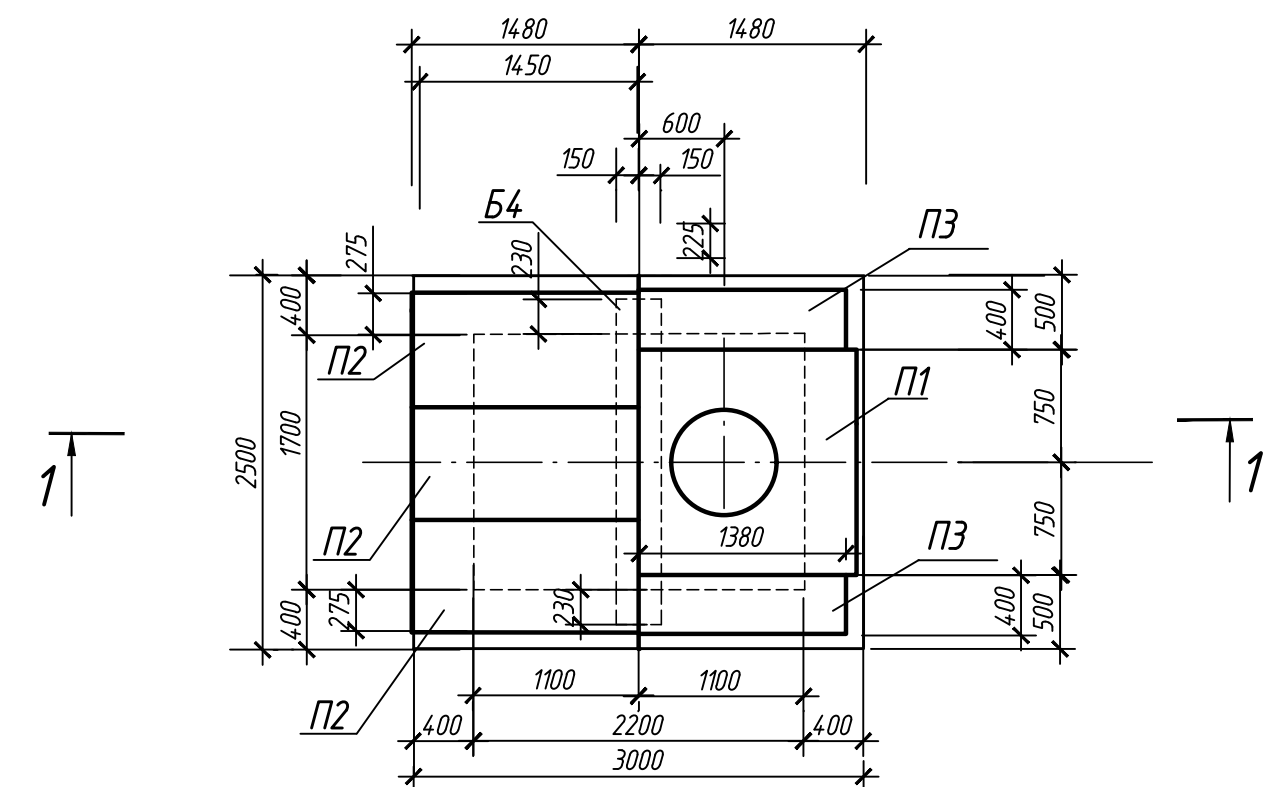


- 1 Общие указания см. лист 1.
2 За отметку 0.000 принят уровень земли.
3 Под плиту днища ПДм2 выполнить подготовку толщиной 100 мм из бетона класса В7,5. Размеры подготовки в плане принять по размерам конструкции с увеличением на 100 мм в каждую сторону. Уклон по плите ПДм2 выполнить цементно-песчаным раствором М100.
4 Расположение плиты ПДм2 смотри чертежи ЭС лист 3.1.
5 Позиции 2, 3 в прямке разрезать по месту и отогнуть.
6 Спецификацию смотри лист 17.

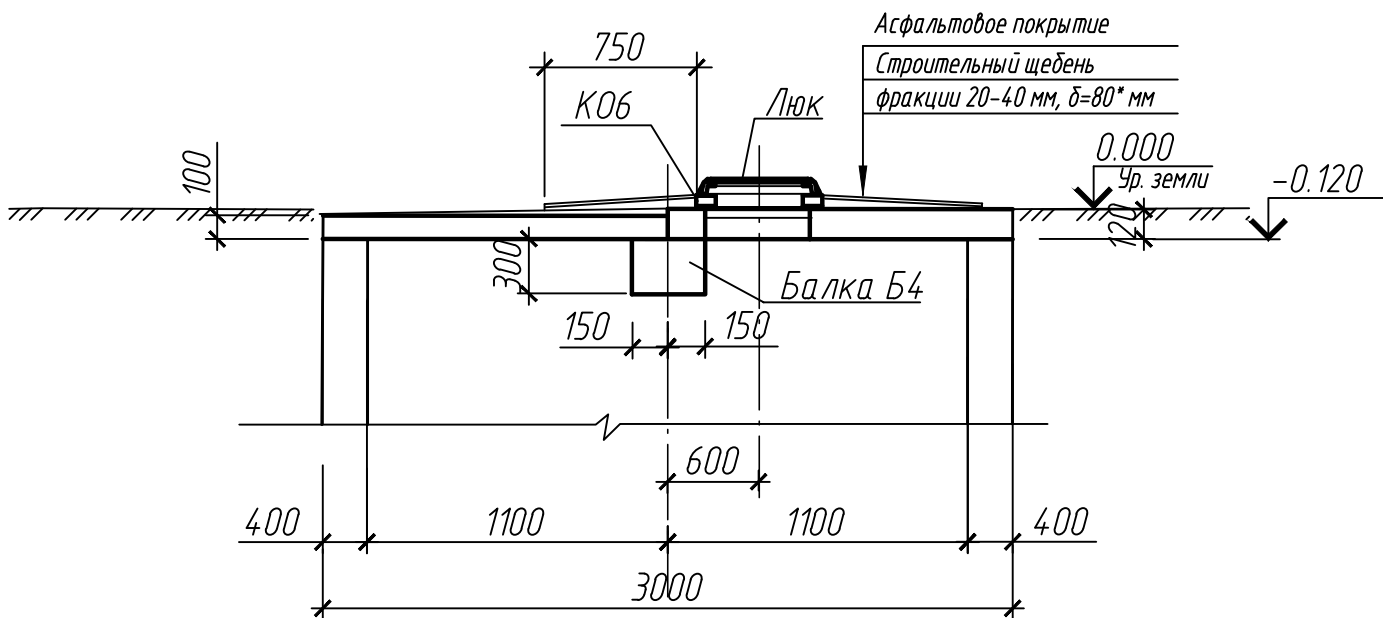
Взам. инв. N	
Подп. и дата	
Инв. N подл.	

01-1991-АС					
Центральный район, г.Новокузнецк Кемеровской области					
Изм.	Кол.уч.	Лист	№ док.	Подпись	Дата
Нач.отдела	Алексеева	Реконструкция КЛ-6кВ от ТП-109 в сторону ТП-112, ф.4-109 со строительством кабельной линии протяженностью 0.83 км			
Разраб.	Муравьева				
Днище монолитное ПДм2 Разрезы 1-1, 2-2				Стадия	Лист
				Р	18
				Листов	
				ООО "Интеллект Плюс"	
				г. Новокузнецк	

Схема раскладки плит покрытия
на колодце КК1, КК2 и КК3
М1:50



1 - 1



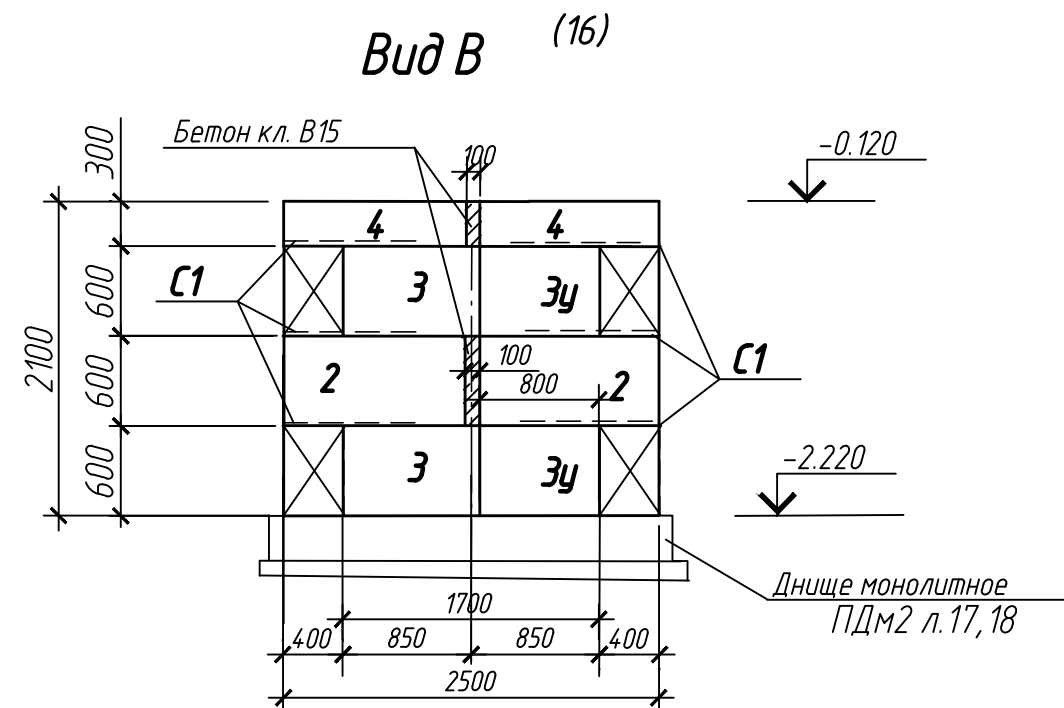
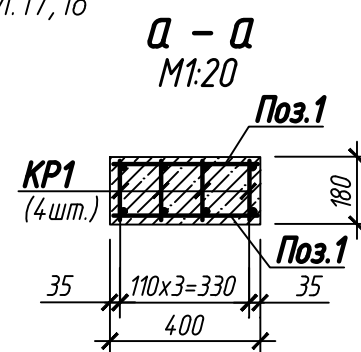
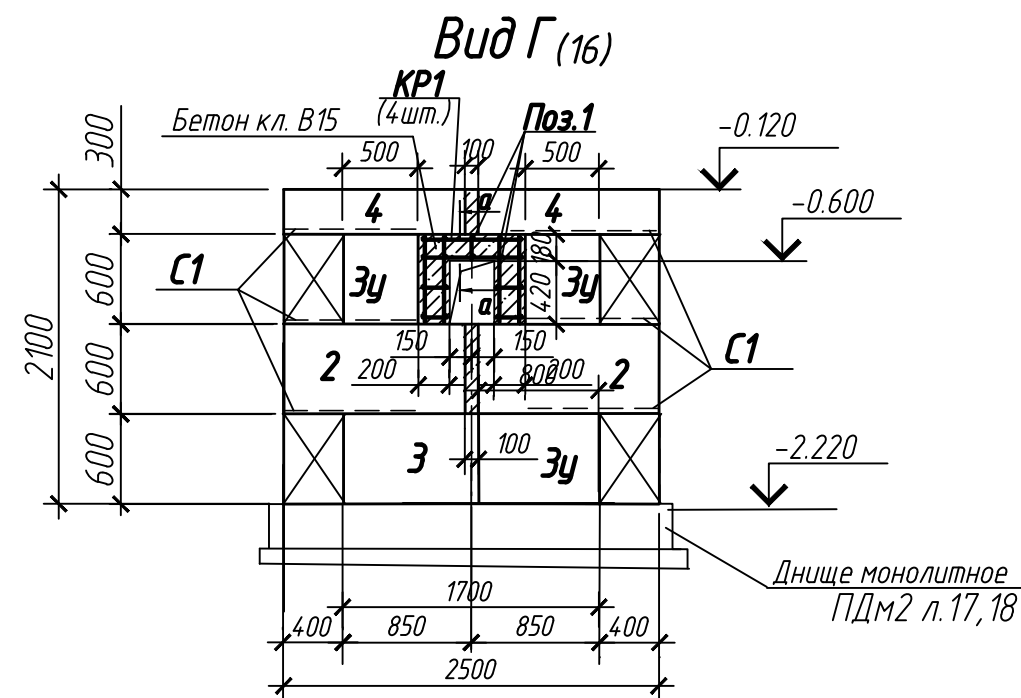
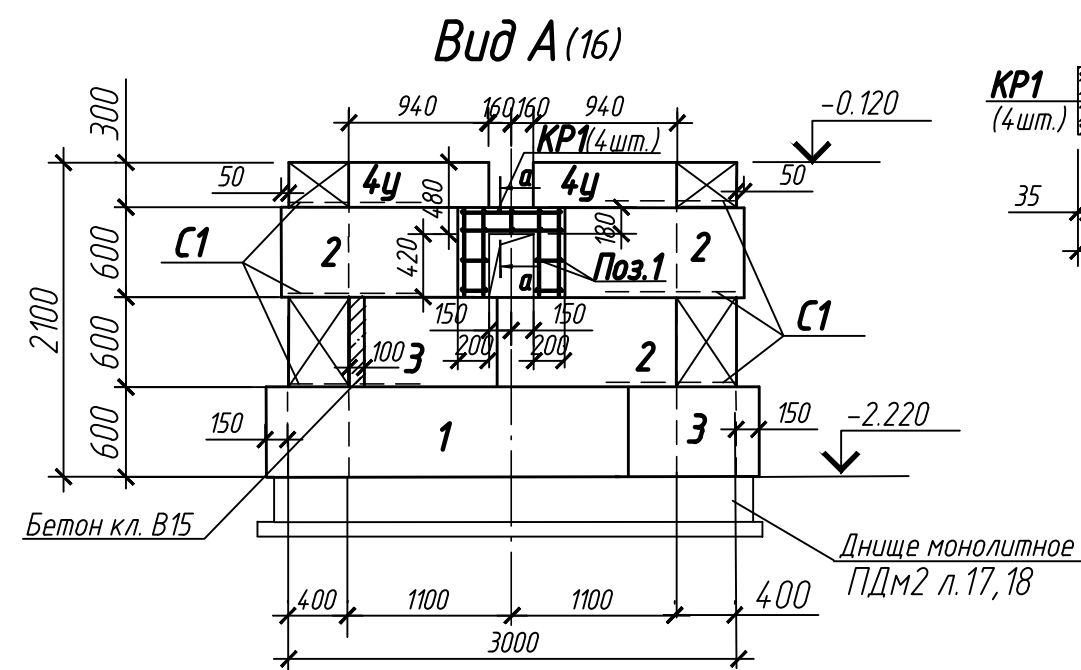
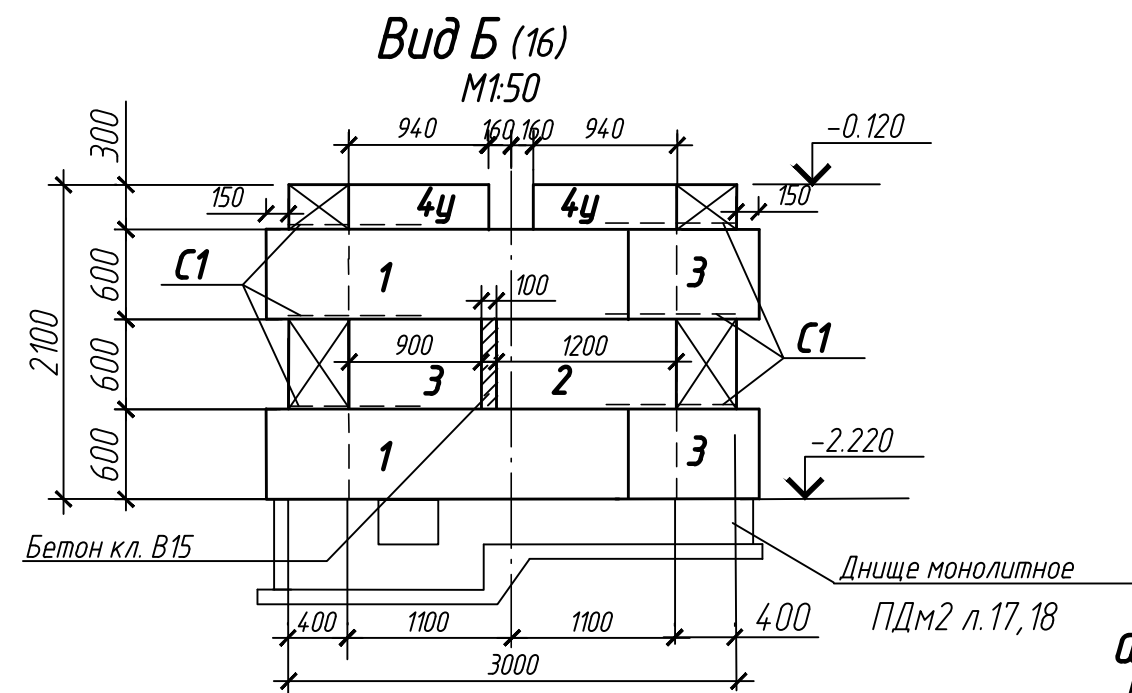
Спецификация к перекрытию колодца КК4 и
спецификация к раскладке стеновых блоков

Марка поз.	Обозначение	Наименование	Кол.	Масса ед.,кг	Примеч.
Спецификация к перекрытию колодца КК4					
П1	3.006.1-2.87 вып 6	Плита П02	1	550	
П2	3.006.1-2.87 вып 2	Плита П11д-8	3	270	
П3	3.006.1-2.87 вып 2	Плита ПП4	2	160	
К06	3.900.1-14 вып 1	Кольцо опорное К06	1	50,0	
Люк	ГОСТ 3634-99	Люк Л(А15)-ГКС7.2-60	1	90,0	
Б4	3.006.1-2.87 вып 2	Балка Б4	1	480	
		Цем.-песчаный раствор М100	0.4		м ³
		Строительный щебень фр.20-40	0.2		м ³
		Асфальт	3		м ²
Спецификация к раскладке стеновых блоков КК4					
1	ГОСТ 13579-78	Блок ФБС24.4.6-Т	3	1300,0	
2	ГОСТ 13579-78	Блок ФБС12.4.6-Т	8	640,0	
3	ГОСТ 13579-78	Блок ФБС9.4.6-Т	13	470,0	
4	ПК"Элисса"	Блок ФБС9.4.3-Т	8	235,0	
С1	л. 13	Сетка арматурная С1	12	3.03	
КР1	л. 12	Каркас плоский КР1	8	11.12	
Поз.1		8-А-III ГОСТ 5781-82* L=370	36	0.33	
		Материалы			
		Бетон класса В15, W6, F150	0.6		м ³

- 1 Общие указания см. лист 1.
2 Плиты и кольца укладывать по слою цементно-песчаного раствора М100 толщ.10 мм.
3 Вокруг горловины колодца КК4 выполнить асфальтобетонную отмостку шириной 750 мм по щебеночному основанию.
4 Поверхность перекрытия выровнять цем.-песч. раствором М100 толщ.30-60мм.

Взам. инв. N	
Подп. и дата	
Инв. N подл.	

						01-1991-АС			
						Центральный район, г.Новокузнецк Кемеровской области			
Изм.	Кол.уч.	Лист	№ док.	Подпись	Дата				
						Реконструкция КЛ-6кВ от ТП-109 в сторону ТП-112, ф.4-109 со строительством кабельной линии протяженностью 0.83 км	Стадия	Лист	Листов
Нач.отдела	Алексеева						Р	19	
Разраб.	Муравьева					Схема раскладки плит покрытия на колодце КК4	ООО "Интеллект Плюс" г. Новокузнецк		

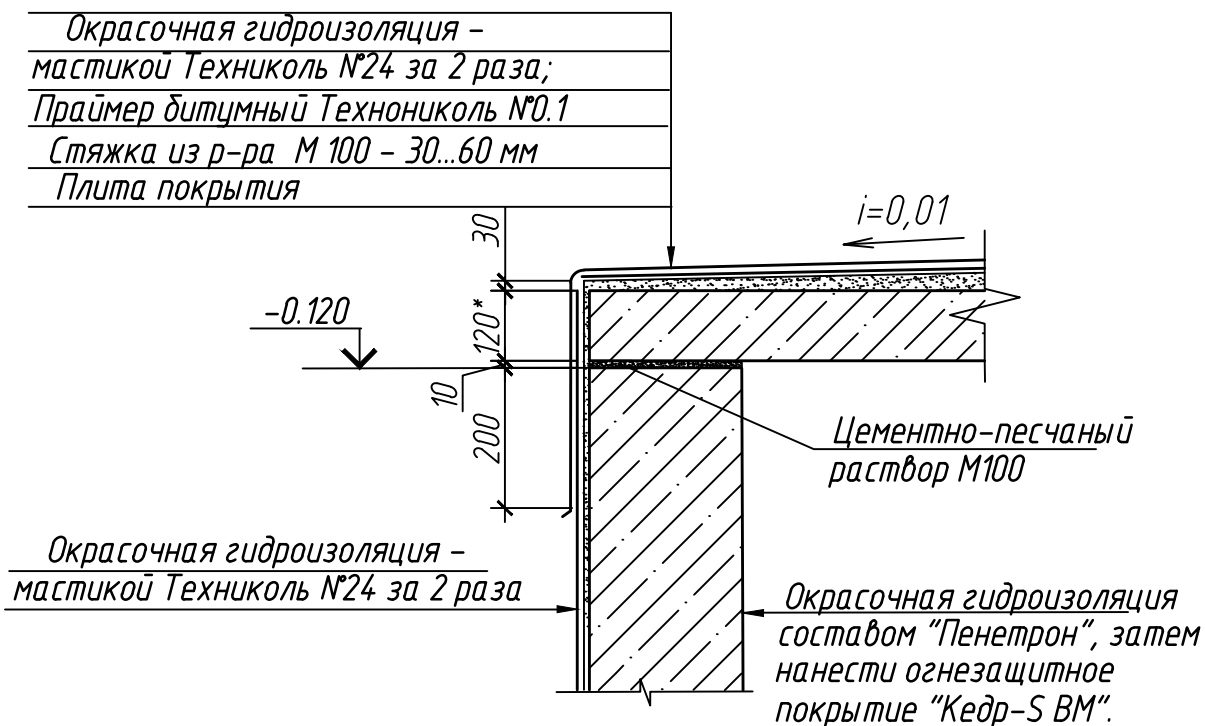


- Общие указания см. лист 1.
- За отметку 0.000 принята отметка земли.
- Схему расположения КК4 смотри чертежи ЭС лист 3.1.
- Все сборные ж.б. элементы, блоки фундаментные выполнить из бетона марки В15 F150 W6.
- Фундаментные блоки монтировать в соответствии с требованиями СП70.1333.2012. Блоки с перевязкой швов в каждом ряду.
- Блоки с индексом "У" обрезать по месту до требуемых размеров.
- Углы камеры проармировать сеткой С1.
- Сборные железобетонные элементы устанавливать по слою цементно-песчаного раствора марки М100 толщиной 10 мм.
- Монолитные участки между блоками выполнить из бетона класса В15, W6, F150.
- Стены колодца со стороны грунта окрасить мастикой Технониколь №24 за 2 раза.
- Внутренние поверхности колодца обработать составом "Пенетрон", после обработать огнезащитным покрытием для железобетонных и стальных конструкций "Кедр-S BM".
- Привязку закладных МН1 для крепления конструкций кабеля смотри лист 16. Количество закладных учтено в спецификации на листе 16. МН1 закладываются в горизонтальные швы между блоками во время кладки стен колодца.
- Металлические изделия защитить от коррозии нанесением двух слоёв эмали ПФ-115 ГОСТ 6465-76* по слою грунтовки ГФ-021 ГОСТ 25129-82. Антикоррозийное покрытие выполнять по обезжиренной и очищенной от окислов поверхности в соответствии с ГОСТ 9.402-2004.
- После установки кабельных блоков в проектное положение проемы в стенах тщательно заделать бетоном кл. В15 на мелком заполнителе.
- Спецификацию стеновых блоков смотри лист 19.

Инв. № подл.	Подп. и дата	Взам. инв. №

01-1991-АС					
Центральный район, г.Новокузнецк Кемеровской области					
Изм.	Кол.уч.	Лист	№ док.	Подпись	Дата
Нач.отдела	Алексеева	Реконструкция КЛ-6кВ от ТП-109 в сторону ТП-112, ф.4-109 со строительством кабельной линии протяженностью 0.83 км			
Разраб.	Мураьева	Колодец КК4 Раскладка блоков стен			
Стадия				Лист	Листов
Р				20	
ООО "Интеллект Плюс"				г. Новокузнецк	

Узел гидроизоляции



- 1 Общие указания см. лист 1.
2 За отметку 0.000 принята отметка земли.

Инв. N подл.	Подпись и дата	Взам. инв. N							01-1991-АС								
									Центральный район, г.Новокузнецк Кемеровской области								
			Изм.	Кол.уч.	Лист	№ док.	Подпись	Дата									
									Реконструкция КЛ-6кВ от ТП-109 в сторону ТП-112, ф.4-109 со строительством кабельной линии протяженностью 0.83 км			Стадия	Лист	Листов			
									Нач.отдела Алексеева			Р	21				
									Разраб. Муравьева			Узел гидроизоляции			ООО "Интеллект Плюс" г. Новокузнецк		